

NR. 152 • 04. / 05. JUNI 2020

PONGAU & ENNSTAL

weekend

MENSCHEN * FAKTEN * EMOTIONEN **MAGAZIN**



**DAS ORIGINAL AUCH
ALS TAUERNEDITION
DER NEUE L200**



OSTERREICHISCHE POST AG / POSTWISSELBAR BEZAHLT, BPA 5600 ST. JOHANN, RM 114039077K

FÜR KLEINE UND GROSSE ABENTEUER.

Suzuki IGNIS ALLGRIP HYBRID shine
Tauern Edition* by Pirnbacher.

AB **€15.490,-****
inkl. 20% MwSt. & NoVA



Suzuki VITARA ALLGRIP shine
Tauern Edition* by Pirnbacher.

AB **€19.990,-****
inkl. 20% MwSt. & NoVA



Suzuki SWIFT ALLGRIP HYBRID shine
Tauern Edition* by Pirnbacher.

AB **€15.990,-****
inkl. 20% MwSt. & NoVA



Auto Pirnbacher GmbH
5600 St. Johann i. Pg.
T. +43 (0) 6412 6465

Auto Pirnbacher Enns-Pongau GmbH
5500 Radstadt
T. +43 (0) 6452 5563

* Tauern Edition by Pirnbacher nur solange der Vorrat reicht. Nur begrenzte Stückzahl verfügbar. Standard Garantiefahrtzeit 5 Jahre.
** Stand 05/2020. Preis variiert je nach Farbwunsch. Preise gültig solange der Vorrat reicht und in Verbindung mit einer Leasing- oder
Kreditfinanzierung über die Denzel- oder Santanderbank. Alle Modell- und Finanzierungsboni sind im Verkaufspreis bereits berücksich-
tigt (inkl. eventuelle Vorführwagen, Tageszulassung oder Direktionsfahrzeuge) Aktionspreis kann aufgrund Listenpreisänderun-
gen angepasst werden. Fahrzeugabbildungen: Symbolfotos

**pirnbacher**

www.auto-pirnbacher.com



**WIRTSCHAFTSREGION
GRÖBMING**



**BLICK IN DIE KÜCHE:
RADSTÄDTER HÜTTE**

NR. 152 • 04. / 05. JUNI 2020

PONGAU & ENNSTAL

weekend

MENSCHEN * FAKTEN * EMOTIONEN **MAGAZIN**

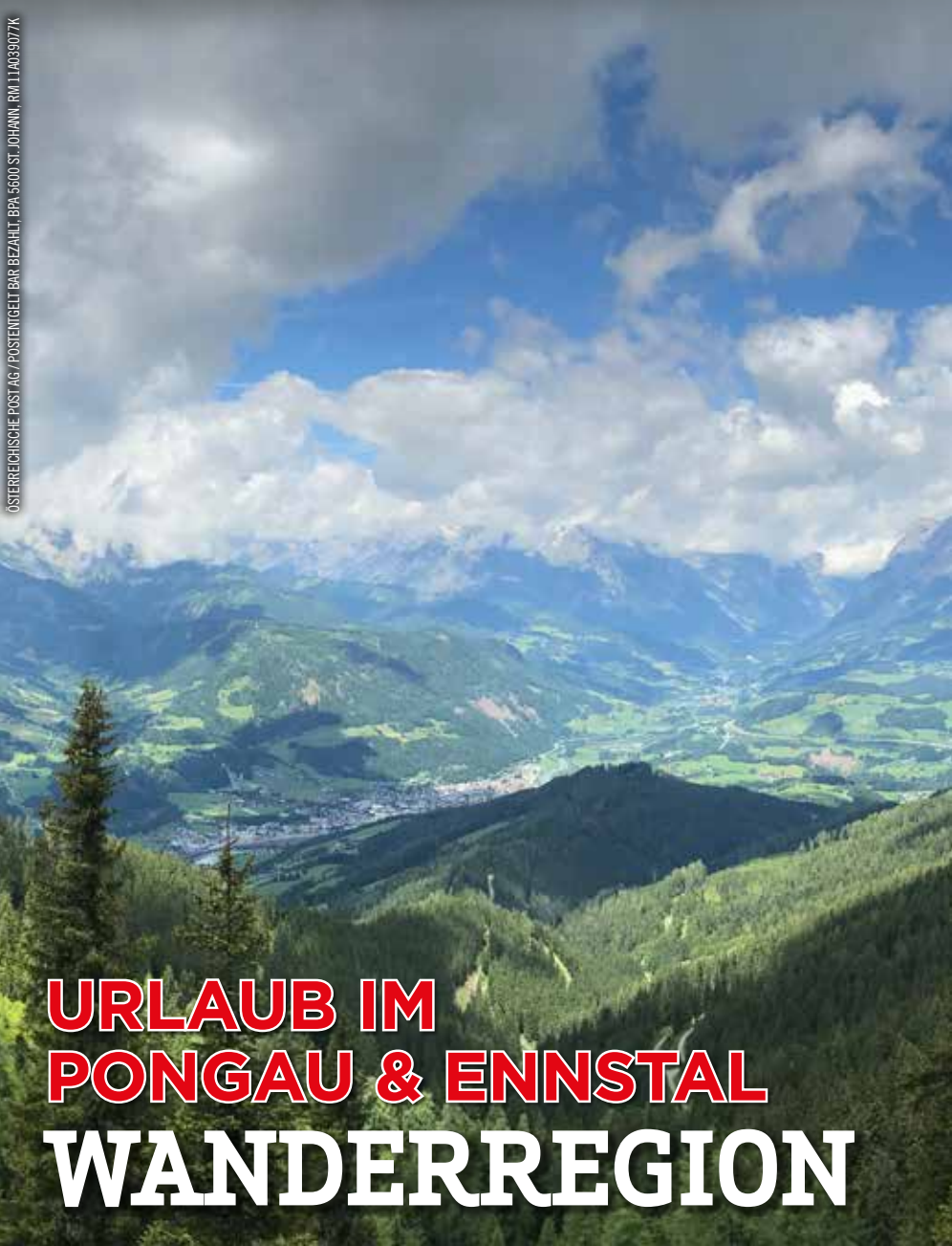


**INTERVIEW:
STEINMETZ
CHRISTOPH KURZ**

ÖSTERREICHISCHE POST AG / POSTENTGELT BAR BEZAHLT, BRN 5600 ST. JOHANN, RM 114033077K



**BEAUTY TRENDS:
KOSMETIK, COLLARIUM
& BODYFORMING**



**URLAUB IM
PONGAU & ENNSTAL
WANDERREGION**

Christian und
Richard Resch
Wohnstudio Resch



„Wir freuen uns Sie in unserem neuen
Wohnstudio in der Hauptstr. 64
begrüßen und beraten zu dürfen!“

WOHNSTUDIO RESCH

Planen mit Idee & starken Marken

DESIGN ZU LEISTBAREN PREISEN. Wir bieten ideenreiche Konzepte für den gesamten Wohnbereich: Kochen - Essen - Schlafen - Sitzen - Wohnen.

Neben Designerküchen und dem hauseigenen Patent CULINAGO®, mit einer höhenverstellbaren Kochinsel bietet das Wohnstudio Resch ein umfangreiches Komplettangebot in allen Berei-

chen der Innenarchitektur. Egal ob Küche, Wohn- und Schlafraum oder den Sitzgelegenheiten, bei der Planung setzen Richard und Christian Resch auf hochwertige Produkte der Marken Forcher, Regina und

Danküchen. Aber auch bei den Geräten werden Qualitätsprodukte von Miele, Bosch oder BORA verbaut. Egal ob Einsteigerküche oder Premiumausstattung, bei der Planung wird darauf geachtet, dass alles perfekt

aufeinander abgestimmt ist. Besonders bei offenen Wohnräumen sollten die Küche und die Wohnfläche miteinander harmonieren. Richard und Christian beraten sie gerne bei Ihrem Projekt. ★

EINZIGARTIGES WOHNDESIGN



next125

Resch GmbH & Co KG
Hauptstrasse 64, 5600 St. Johann im Pongau
Tel. +43 (0) 6412 / 6305, info@wohnstudioresch.at
WWW.WOHNSTUDIORESCH.AT

WOHNSTUDIO RESCH
planen mit Idee

Fotos: Andreas Boldt / Weekend Magazin Pongau, Archiv Wohnstudio Resch, NEXT 125
ANZEIGE

Info- Plattform

Mit „Lokaleinkaufen.at“ haben wir eine Initiative ins Leben gerufen, um unserer regionalen Wirtschaft zu helfen.

Um unsere Wirtschaft am Leben zu erhalten und zu unterstützen ist es wichtig weiterhin regional einzukaufen. Auch wir haben uns Gedanken gemacht wie wir unseren Beitrag leisten können und die Initiative „Lokaleinkaufen.at“ ins Leben gerufen. Hierfür haben wir unseren Webauftritt gänzlich neu gestaltet und diese Informationsplattform miteingerichtet. Auf dieser stellen wir allen Unternehmen

im Raum Pongau und Ennstal einen kostenlosen Eintrag zur Verfügung. So informieren wir Sie, welches Unternehmen welchen Service bietet. Inzwischen hat die Plattform über 160 Einträge in 21 Orten und wächst nach wie vor ständig weiter. Natürlich sind jederzeit neue Einträge möglich. Unser Verkaufsmitarbeiter Franz Quehenberger steht Ihnen jederzeit beratend zur Seite unter franz@pongaumagazin.at oder **Tel: +43 (0) 660 / 723 00 11.**

TERRASSENDACH
textiler Wetterschutz



LIENBACHER
Wohlfühlen mit Licht und Sonne

St. Johann neben Dieselkino
Tel. 06412 / 8952 · www.lienbacher.info



LA DONNA
DESSOUS UND BADEMODEN

Calao
by S.T.A. Germany

Ihr A-G Cup
Spezialist

Hans-Kappacherstr. 1 • Stadtgalerie 1. OG
5600 St. Johann/Pg. • Tel./Fax: 06412 / 204 22

INHALT

08 SERIE

Interview

Steinmetz Christoph Kurz

14 ENNSTAL LIVE

Wirtschaftregion Gröbming

20 URLAUB IM PONGAU & ENNSTAL

Wanderregion

38 SERIE

Blick in die Küche
Radstädter Hütte

42 BEAUTY TRENDS

Kosmetik, Collarium
& Bodyforming

54 COVERSTORY

Austria first

Wussten Sie, dass...

60 MOTOR

Klein, aber groß?
Fast kompakt.

Die nächste Ausgabe des
**WEEKEND
MAGAZIN PONGAU**

erscheint wieder
am 02.07.2020

www.pongaumagazin.at

Impressum: Medieninhaber & Herausgeber: SiScorn Verlagsgewerbe KG, Satzachsiedlung 14, 5600 St.Johann/Pg., Fax: 0664 / 77 153 14 28. **Auflage:** 39.000 Stück. **Redaktion:** Andreas Boltz DI (FH), redaktion@pongaumagazin.at, Tel: 0664 / 639 53 33. **Anzeigenverkauf:** Ing. Alexander Flecker, verkauf@pongaumagazin.at, Tel: 0664 / 153 14 28. Franz Quehenberger, franz@pongaumagazin.at, Tel: 0660 / 723 00 11. **Layout/Anzeigengestaltung:** SiScorn Verlagsgewerbe KG. **Vertrieb:** Österreichische Post AG. **Druck:** Radin Print, HR-10431 Sveta Nedelja. Informationen zur Offenlegung gemäß § 25 MedienG können unter www.weekend.at und www.pongaumagazin.at abgerufen werden. *

SPAR BIETET 1.000 NEUE LEHRSTELLEN

SPAR, der größte private österreichische Lehrlingsausbildner, setzt in Zeiten der Krise ein starkes Zeichen für die Jugend: Für das kommende Lehrjahr, das im Sommer beginnt, bietet SPAR 100 zusätzliche Ausbildungsplätze an. Somit wartet also auf insgesamt 1.000 Jugendliche eine krisensichere Ausbildung im Lebensmittelhandel. Das Unternehmen hatte in den vergangenen Jahren jeweils rund 2.400 Lehrlinge in 3 Lehrjahren in der Ausbildung. Bei SPAR können Lehrlinge aus 21 verschiedenen Berufen ihren Traumberuf wählen. SPAR-Lehrlingen winken zahlreichen Benefits wie Zusatzprämien von über 4.500 Euro, gratis B-Führerschein bei guten Leistungen und spannende Zusatzausbildungen. Derzeit beschäftigt SPAR rund 3.270 Lehrlingen im In- und Ausland, davon über 2.480 in Österreich.



FOTOS: SPAR



High LIGHTS



FOTOS: PIXABAY

Corona-Helden Rabatt in Radstadt. Bei den 21 teilnehmenden Unterkünften in Radstadt erhalten die Helden der Coronakrise einen Rabatt von 20% auf ihre gesamte Urlaubsbuchung. Voraussetzungen sind eine Buchung direkt bei der Unterkunft, drei Nächte Mindestaufenthalt und die Zugehörigkeit zu einer der berücksichtigten Berufsgruppen: Spitals- und Pflegeheimpersonal, Supermarkt-, Drogerie- und Apothekenpersonal sowie Einsatzkräfte.

NEUE SONDERAUSSTELLUNG

Als Ergänzung zu seinem 360°-Blick auf Salzburg fertigten Johann Michael Sattler und sein Sohn Hubert Sattler Gemälde mit Ansichten von Städten und Naturwundern aus aller Welt. Diese Kosmoramen ermöglichten es dem Publikum, für sie unerreichbare Örtlichkeiten, aus der Nähe kennen zu lernen. Auch für uns ist es derzeit schwierig unbekannte Orte außerhalb Österreichs zu besuchen. So entführt das Salzburg Museum ab Mitte Mai im Panorama Museum in Städte, die Hubert Sattler in der zweiten Hälfte des 19. Jahrhunderts gemalt hat.



FOTOS: HUBERT SATTLER

Das Dieselkino ist seit 29. Mai zurück!



„Es freut uns besonders, dass wir nach mehr als 10-wöchiger Zwangspause unseren Gästen wieder die magischen Kinomomente bieten können, die so zuhause nicht erlebbar sind. Kino war und ist ein soziales Ereignis, dass nun gottseidank auch behördlich wieder möglich ist. Wir freuen uns alle Gäste wieder ab Freitag bei uns begrüßen zu dürfen. Die Gesundheit der Gäste und Mitarbeiter steht natürlich auch trotz der angekündigten Lockerungen für das Unternehmen an erster Stelle. Der Saalplan wurde den geltenden Coronamaßnahmen angepasst um die Sicherheitsabstände zwischen den Besuchern zu ermöglichen. Ein Mund-Nasenschutz muss am Sitzplatz nicht getragen werden, jedoch aber im restlichen Gebäude.“ so Ernst Diesel, Geschäftsführer.

FOTOS: DIESELKINO



G **GFRENER**
KÜCHEN & QUALITÄTSMÖBEL



ALLES FÜR IHRE
TRAUMKÜCHE!

WIR FREUEN UNS AUF IHREN BESUCH!

Schattau 38, 5622 Goldegg

Tel.: 06415/8470, Fax-DW: 4

MO-FR: 09:00-12:00 / 13:30-18:00

www.gfrerer-kuechen.at



Steinmetz & Künstler

CHRISTOPH KURZ. Der Salzburger Christoph Kurz (36) hat nach Jahren in der Gastronomie die Ausbildung zum Steinmetz absolviert und arbeitet seit 2 Jahren selbstständig in seiner kleinen Werkstatt an Kundenaufträgen und eigenen künstlerischen Projekten.

Weekend: Wie bist du zum Beruf des Steinmetzes gekommen?

Christoph: Nach meiner regulären Schulausbildung habe ich 10 Jahre in der Gastronomie gearbeitet. Mit 32 Jahren wollte ich mich dann verändern und

hatte den Wunsch einen Beruf zu erlernen, bei dem noch wirklich mit der Hand gearbeitet wird, ohne Maschinen und technische Hilfsmittel. Das schwerste, das mir zu dem Zeitpunkt eingefallen ist war der Steinmetz und genau das war die Herausforderung,

die ich gesucht habe. Landesinnungsmeister Helmut Moser gab mir dann die Chance in seiner Firma in Seekirchen die Ausbildung zu absolvieren. Während dieser habe ich nicht nur das Handwerk erlernt, sondern auch die Wertschätzung für den Stein, das rohe Ausgangsmaterial mit dem gearbeitet wird, seine Entstehung und Herkunft. Gerade in der heutigen Wegwerfgesellschaft ist Stein >>



Ihre Hausbank ist auch von zu Hause erreichbar.

Während der Corona-Krise gilt: Schau auf dich, bleib zu Hause! Nutzen Sie vor allem jetzt unsere digitalen und telefonischen Services. Infos auf www.volksbanksalzburg.at

EXPERTENTIPP



Marco Voithofer
Gärtnermeister
Maschinenring

Kleine Gärten

In sehr kleinfächigen Gärten kann es passieren, dass der angelegte Weg den Garten zerteilt und die Fläche optisch noch kleiner wirken lässt. Daher gilt es im Vorhinein gründlich zu überlegen, ob er benötigt wird – es gibt auch Gärten, die ohne Wege funktionieren. Ist die Anlage eines Weges unumgänglich, sollten Sie auf eher großformatige Beläge zurückgreifen und diese aus einem Material wählen. Das Verlegen von Trittplatten ist ebenfalls eine gute Variante für kleinere Gärten – dieser Weg ist schlicht und unaufdringlich.

Gehwege im Garten

GARTENTRENDS 2020. Eine durchdachte Wegeführung im Garten ist ein wichtiges Merkmal jeder gelungenen Gartenplanung. Sie können verbinden, aber gleichzeitig auch trennen und gliedern.

Wege sind funktional und haben trotzdem eine gestalterische Wirkung. Zu viele davon können den Garten unruhig und chaotisch wirken lassen. Hingegen kann ein Garten ohne Weg möglicherweise unpraktisch sein. In jedem Fall soll das Wegekonzept individuell abgestimmt und gut überlegt

sein. In größeren Gärten können durchaus mehrere Wege Sinn machen. Die moderne Gartengestaltung greift meist auf geradlinige und geometrische Formen zurück. Mit einem romantischen Stil oder dem Umfeld eines Naturgartens harmonisiert eher eine geschwungene und lockere Wegeführung. Damit sich diese nicht konzeptlos durch den Gar-

ten schlängelt, orientiert sich der Verlauf an vorhandenen Gestaltungselementen, wie dem Gemüsebeet, dem Sitzplatz oder dem Teich. Der Weg in Kombination mit Pflanzen kann eine durchaus spannende Wirkung im Garten erzeugen. Ein Weg, der zwischen Sträuchern und Bäumen verschwindet, macht neugierig und lädt zur Entdeckungsreise ein. ★



Erfüllen Sie sich Ihren Traum vom schönen Garten!

- ▶ Beratung & Pläne
- ▶ Beete & Rasenflächen
- ▶ Bäume, Hecken & Sträucher
- ▶ Schwimmteiche & Bio-Pools
- ▶ Biotope & Bachläufe
- ▶ Natursteinmauern & Holzterrassen
- ▶ Wegebau & Zäune
- ▶ Baumpflege & Baumfällungen

Maschinenring Salzburg - mit 5 Standorten ganz in Ihrer Nähe, T 059 060 500, salzburg@maschinenring.at, www.maschinenring.at

Die Profis vom Land



Maschinenring



ein Material, das alles überdauert und jederzeit neu verarbeitet werden kann. Nach zwei Jahren konnte ich die Ausbildung verkürzt abschließen und war dann

„Für mich ist kein teures oder neues Material wichtig. Die Wertschätzung dessen, was vorhanden ist hat für mich einen hohen Stellenwert.“

Christoph Kurz, Steinmetz & Künstler

noch ein dreiviertel Jahr als Geselle bei der Firma Mosser. Umtriebig wie ich bin habe ich mich bereits 2017 selbstständig gemacht. Bereits vor der Krise habe ich des öfteren für den Felsbruch Wallinger gearbeitet. Die Krise hat mir dann in die Hände gespielt, da italienische Partnerbetriebe Aufträge nicht mehr abwickeln konnten. So ist die Zusammenarbeit mit dem Felsbruch entsprechend intensiver geworden.

weekend: Was genau fertigst du nun als Steinmetz alles an?

Christoph: Als Steinmetz ist mein Schwerpunkt bei Terrassen, Brunnen, Steinfiguren, Grabsteinen und Denkmälern aber auch Steinwaschbecken zum Beispiel.

Ich arbeite hier aber grundsätzlich ohne Computer oder CAD-Zeichnungen. Bei mir steht das reine Handwerk im Vordergrund und die natürlichen Eigenschaften des Materials geben die Form in einer gewissen Weise vor. Es ist für mich eben eine Herzensarbeit, eben weil es kein leichter Job ist. Derzeit plane ich auch noch eine Ausbildung zum Bildhauer ab Herbst, um mein Wissen und meine Arbeit noch mehr zu vertiefen, auch im künstlerischen Bereich.

weekend: Der künstlerische Bereich ist ja der zweite große Teil. Auf was genau hast du dich hier fokussiert und was fertigst du so an?

Christoph: Eigentlich bin ich durch die Ausbildung auch zu meinen künstlerischen Arbeiten gekommen. Der Steinmetz war ja früher auch Architekt, Maurer und Künstler – also alles in ei-



nem, anders als es heute ist. Das Ganzheitliche ist für mich aber als kreativer Mensch sehr wichtig. Aus reinem künstlerischen Drang heraus entstand auch mein erstes Projekt, die „Passion“ oder auch die weiße Schwinge. Diese Arbeit steht jetzt sogar in der Schweiz. Über Facebook ist eine Galerie auf mich aufmerksam geworden und hat für eine Ausstellung angefragt. So kam es zu diesem

ersten großen Projekt. Meine künstlerischen Arbeiten fertige ich zumeist ohne einen Auftrag an. Ich setze mich mit einem Thema intensiv auseinander und möchte dieses dann künstlerisch zum Ausdruck bringen. Die „Erschaffung Eva“, ein weibliches Pendant zur „Erschaffung Adams“ war ein erster Auftrag für die Ausstellung „Roter Faden“, zu der ich etwas anfertigen sollte. Die Vernisage >>

ZUR PERSON

Christoph Kurz
Steinmetz & Künstler

- ZIRARIMAYER
SteinKunstHandwerk
- in Salzburg
- www.facebook.com/zirarimayer.zirarimayer
- www.instagram.com/zirarimayer
- chkurz1984@gmail.com



VERBRAUCHERINFOS AUF
SPIELE-MIT-VERANTWORTUNG.AT
UND IN ALLEN WINWIN STANDORTEN



CASINOS AUSTRIA

österreichische
LOTTERIEN

winwin

SPIELEN & MEHR ...



... MEHR UNTERHALTUNG

Zurück im Glück-Wochen!

ab 29.05.

Check wieder bei uns ein –
wir verdoppeln deinen Einsatz:
von 10 auf 20 Euro* sowie von 20 auf 40 Euro* – nur bis 28.06.!

Aktuelle Öffnungszeiten und
Teilnahmebedingungen* unter: winwin.at
Salzburger Straße 30, Bischofshofen

WIR
VERDOPPELN
DEIN
SPIELGUTHABEN!

findet voraussichtlich am 25. August 2020 in der Kreativraum Galerie in Wien statt.

weekend: Deine künstlerischen Werke sind keine reinen Steinarbeiten. Mit welchen Materialien arbeitest du hier und warum?

Christoph: Ich arbeite hier überwiegend mit einem Materialmix – mit dem, was gerade zur Hand ist. Für mich



Werkstatt. Was kannst du uns dazu verraten?

Christoph: Vor der Türe steht mein Papageno, der jetzt im

„Bei mir steht das reine Handwerk im Vordergrund und die natürlichen Eigenschaften des Materials geben die Form in einer gewissen Weise vor.“

Christoph Kurz, Steinmetz & Künstler

ist kein teures oder neues Material wichtig. Die Wertschätzung dessen, was vorhanden ist hat für mich hier einen hohen Stellenwert. Es wird heutzutage viel zu viel weggeworfen. Ich verarbeite so zum Beispiel alte Bodenplatten aus Stein oder das Abfallprodukt Holzspäne, um etwas Neues daraus zu kreieren.

weekend: Einige deiner Arbeiten stehen hier in der

Winter und Frühjahr entstanden ist. Die Skulptur besteht aus einem steinernen Grundgerüst und Federn, die ich aus Bodenplatten einzeln ausgearbeitet habe. Sein Gesicht ist ein Abguss meines eigenen, das ich mit einem Mosaik aus Hornplatten überzogen habe. So öffnet sich das Material, wie sich auch der Papageno im Laufe seiner Entwicklung menschlich öffnen muss. Auf der Suche nach seinem Lebensmen-

schen hat er sich herausgeputzt – mit einer meiner alten Lederhosen und Stiefeln. Wie bereits erwähnt ist für mich die Wertigkeit der Materialien sehr wichtig und so kommen auch ständig alte Gegenstände wieder zum Einsatz. Das Pawnshop-Schild mit den Flügeln ist für mich Sinnbild für Verzweigung und Hoffnung: Man geht in ein Pfandhaus mit der Hoffnung auf einen Neubeginn oder eine Veränderung und gibt dafür etwas von sich her, aus der Verzweigung heraus.

weekend: Sind derzeit irgendwelche Ausstellungen geplant?

Christoph: Für ein Gemeinschaftsprojekt mit Benjamin Fischer arbeite ich derzeit an einer Skulptur zum Thema Gleichberechtigung, die mit einer verschobenen Weltkarte und einem kalligrafischen Schriftzug kombiniert wird. Die Figur beinhaltet auch bunte Ge-

sichter, die mit der Zeit vermoosen werden. So werden auch die unterschiedlichen Farben verblassen und alles zu einer Einheit. So wie es sich auch bei uns Menschen verhält: Jeder ist anders und doch sind wir alle gleich.

weekend: Was sind deine Wünsche für die Zukunft?

Christoph: Prinzipiell wäre es toll, öfter meine Arbeiten präsentieren zu können. Aber dennoch möchte ich mit meiner Kunst geerdet bleiben und meine tiefgründigen Ideen umsetzen können. Ich will keine



Pawnshop.

elitären Gruppen ansprechen sondern Themen, die mich beschäftigen, thematisieren. Dabei soll auch immer das reine Handwerk im Vordergrund bleiben, denn das ist und bleibt mein Hauptfokus: Mit den eigenen Händen aus rohen Materialien etwas Neues erschaffen. ★



Alles aus einer Hand

REMAILL-TECHNIK. „Mein Fugenloses Bad“ – moderne Badsanierung mit nur einem Ansprechpartner.



Bestimmt träumen auch Sie von einem romantischen, modernen Bad ohne veraltete, schwierig zu reinigende Fliesen und Fugen. Jetzt bietet sich Ihre Chance der Veränderung! Remaill-Technik bietet Ihnen viel Freiraum für eine individuelle Gestaltung des Badezimmers ohne Fugen.

Persönliches Design. Setzen Sie Ihre persönlichen Akzente mit individuellen Struktur- und Farbmöglichkeiten: Ob romantisch, heimelig warm, dezent oder edel – Sie sind Ihr eigener Designer. In wenigen Tagen und vor allem ohne große Baustelle machen Sie mit Remaill-Technik aus Ihrem alten Bad ein unverwechselbares Traum-Bad.

Die neue Oberfläche ist kratz- und stoßfest, einfach zu reinigen und selbstverständlich 100 % wasserdicht. Mit einzigartiger Qualität der Materialien und erprobten Verfahren bei der Verarbeitung wird sichergestellt, dass die Beschichtungen nicht nur schnell durchgeführt werden, sondern auch für viele Jahre halten. ★

Der Schauraum im neuen Firmengebäude in Fusch ist einen Besuch wert. Hier können Sie sich von der Qualität der Remaill-Technik überzeugen.

ÖFFNUNGSZEITEN:

MO-FR 07.30 - 12.00 Uhr
MO-DO 13.00 - 17.00 Uhr



Martin Stückelschwaiger berät Sie gerne bei Ihnen vor Ort zu den vielen Möglichkeiten bei der Wahl der neuen Oberfläche für Wand oder Boden. Terminvereinbarung: 06546 / 21133 oder online unter www.remaill-technik-sbgs.at

ANZEIGE FOTOS: STÜCKELSCHWAIGER



Mit alternativen Methoden zum modernen Bad

Rufen Sie uns einfach an
06546 / 21133
www.remaill-technik-sbgs.at



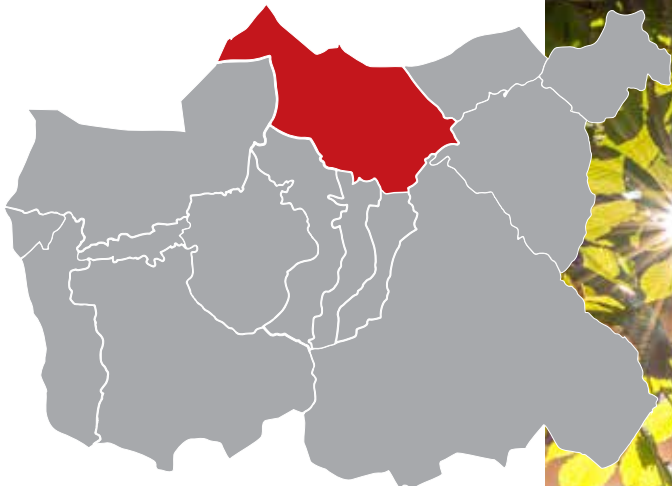
SCHNELL SAUBER GÜNSTIG

- Topmodernes Design
- Kein Abschlagen der alten Fliesen
- Kein Herausreißen der alten Badewanne oder Duschtasse
- Die Renovierung dauert nur wenige Tage
- Kreative Gestaltungsmöglichkeiten



Martin Stückelschwaiger berät Sie gerne bei Ihnen zu Hause oder besuchen Sie uns in unserem neuen Schauraum:

Remaill-Technik Salzburg-Süd
Imbachhornstraße 23, 5672 Fusch a. d. Glstr.



Thomas Reingruber
Bürgermeister

VORWORT

Als Bürgermeister freut es mich besonders, dass ich die Gelegenheit habe, unser Gröbming und die umliegende Kleinregion vorzustellen. Bei uns im Ennstal ist das Weekend Magazin erst seit kurzem vertreten, dieses hat jedoch schon einen positiven Eindruck hinterlassen.

Die Kleinregion Gröbming besteht aus 5 Gemeinden und ist ein Teil der Tourismusregion Schladming-Dachstein. Gröbming, Michaelerberg-Pruggern, Sölk, Mitterberg-Sankt Martin und Öblarn haben sich zusammen geschlossen und arbeiten bis heute sehr gut über die parteipolitischen Grenzen hinweg Hand in Hand. Ein gemeinsamer „Gewerbepark Gröbmingerland“ bildet das i-Tüpfelchen der gesamten Kleinregion. Im Ennstal ist solch ein gemeindeübergreifendes Projekt bislang einzigartig.

Thomas Reingruber
Bürgermeister Gröbming

Wirtschaftsregion Gröbming

KLEINREGION & GEMEINDE. Gröbming ist eine Marktgemeinde mit 3038 Einwohnern (Stand 1. Jänner 2019) und Verwaltungssitz der Expositur Gröbming im Bezirk Liezen.

Gröbming ist ein heilklimatischer Kurort und eine Marktgemeinde im mittleren Ennstal im Westen des Bezirks Liezen. Die Marktgemeinde gehört zur UNESCO-Welterbestätte Kulturlandschaft Hallstatt–Dachstein–Salzkammergut. Gröbming befindet sich im Nordwesten der Steiermark und grenzt im Norden an das Bundesland Oberösterreich. Die als heilklimatische Kurort ausgezeichnete Gemeinde liegt am Fuße des Stoderzinkens und der Kammspitze im Ennstal. Im Süden des

Marktgemeindegabiets verläuft die Ennstal Straße (B 320) und die fließt die Enns. Da Gröbming keinen eigenen Bahnhof besitzt, wird der Bahnhof Pruggern, der sich unmittelbar an der Südgrenze des Marktgemeindegabiets in der Nachbargemeinde Michaelerberg-Pruggern befindet, auch als Bahnhof Gröbming bezeichnet. Die Marktgemeinde Gröbming besteht aus den Ortsteilen Markt Gröbming, Winkl, Oberwinkl, Weyern, Lend, Mautdörfel, Hofmanning, Krahbergsiedlung, Klatzenberg und Einöd. ✨

LUFTKURORT

Die Gesundheit im heilklimatischen Luftkurort ist von großer Bedeutung

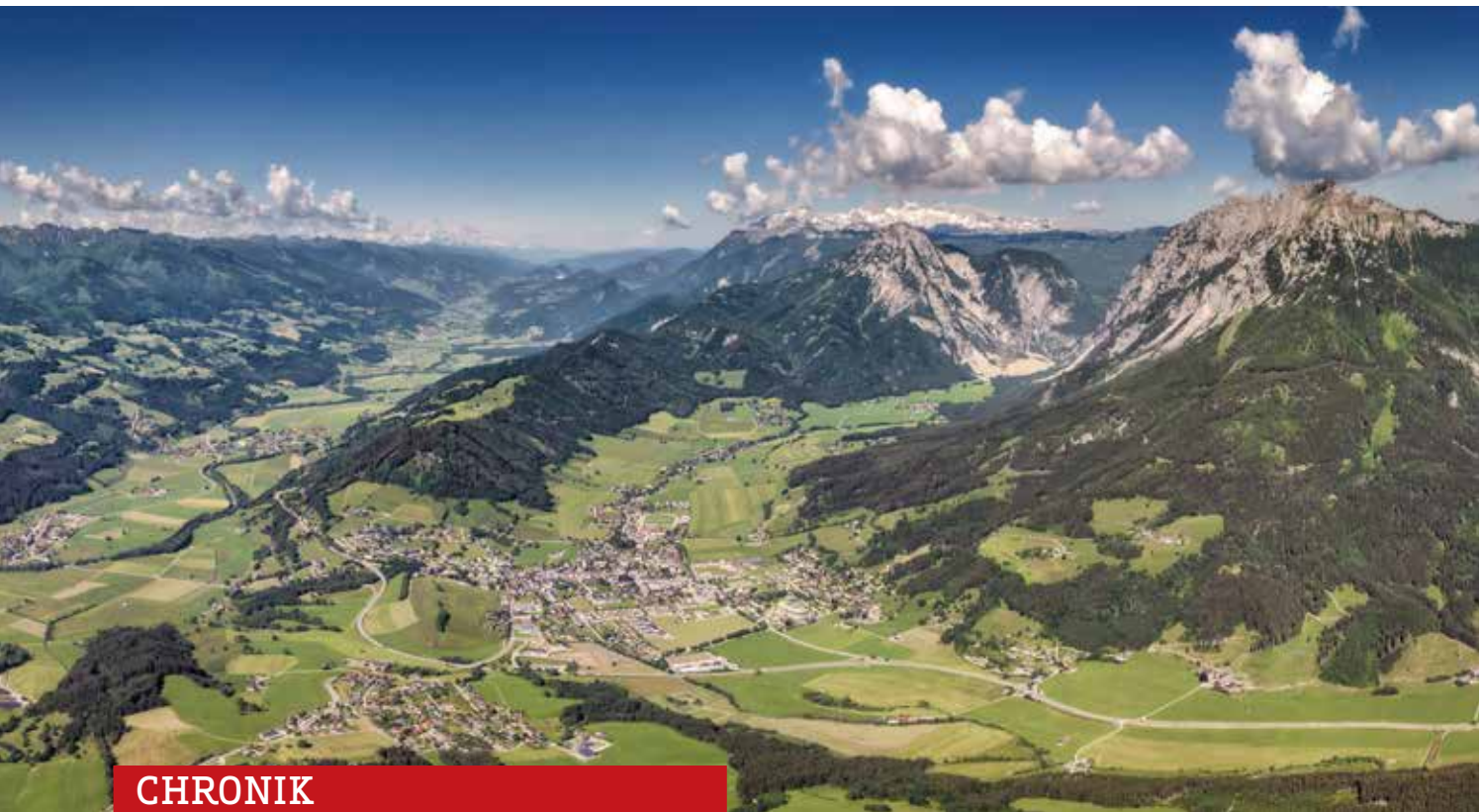
- ein Kurzentrum der PVA
- ein Dr. F. X. Mayr Kurhotel in seinem Geburtshaus
- einer Gradieranlage
- einem Kurpark
- Schwimmbad, Sportplätze
- Schulen, Kindergarten
- große Vereinskultur
- Museum
- eine biologische, wirtschaftliche, bäuerliche Umgebung
- lebenswert- auch für den Urlauber ein Paradies



Lern, wie vielseitig du sein kannst.

Das **neue WIFI-Kursbuch** ist da.
Jetzt bestellen unter Tel. 0662 8888-411
oder online buchen auf **wifisalzburg.at**

Wissen Ist Für Immer. | wifisalzburg.at



CHRONIK

■ **1139 n. Chr.:** Die erste urkundliche Erwähnung mit dem Namen Grebenich (bedeutet „Kamm“) geht auf 1139 zurück. Doch die Geschichte geht aufgrund von Streufunden bis in die Hallstattkultur zurück.

■ **15 v. Chr.:** Noricum wird vollständig römisch beherrscht (Münzfunde, Fibeln, etc, ...).

■ **2 Jh n. Chr.:** Ein Grabstein des Römers Gaius Attius Justus und seine keltische Gattin Tocatia steht in der katholischen Kirche (ab 2020 im Museum Gröbming). Mit diesem Namen rückt Gröbming in das Licht der Geschichte! Die Römer erschließen diese norische Landschaft durch den Bau von Straßen, Brücken und Poststationen, deren keltischen Namen wirken. (Annisa - Enns, Selica - Sölk)

■ **9 Jh. n. Chr.:** Wird durch die bayrisch-fränkische Landnahme und die Klostergründung Admont....

■ **1074 n. Chr.:**auch die ältesten Höfe der Steiermark erwähnt.

■ **1520 n.Chr.:** Wird in der katholischen Pfarrkirche ein gotischer Flügelaltar, der größte des Landes, errichtet.

■ **1525 n. Chr.:** Werden die Gröbminger gemeinsam mit den Schladminger Knappen und Bauern in den Glaubens- und Reformationskrieg nach anfänglichen Siegen, niedergezwungen.

■ **1848 n. Chr.** Weg der Bauern in die sogenannte Freiheit?

■ **1850 n.Chr.:** Waren dreiviertel der Erwerbstätigen in der Landwirtschaft. Erzherzog Johann hat den Bauern durch die Gründung der Landwirtschaftsgesellschaft Hilfe zur Selbsthilfe gegeben.

■ **1914 – 1918 n. Chr.:** 1. Weltkrieg - von der Monarchie zur ersten Demokratie

■ **1939 – 1945 n.Chr.:** 2. Weltkrieg – von der Diktatur zur zweiten Demokratie. Nach großem Elend, Flüchtlinge und Besatzung, erfolgt der gemeinsame Wiederaufbau unseres Marktes.

■ **2020 n. Chr.:** Heute ist Gröbming ein blühender, wirtschaftlich-gesunder und lebenswerter Ort. (Weltkulturerbe)

Aus der Geschichte wissen wir, dass schon die Römer in dieser Gegend waren. Die ersten Höfe sind bereits urkundlich im 11. Jahrhundert entstanden 1994 feierte Gröbming das 900-jährige Jubiläum und die Übergabe des neuen Gemeindewappens. Heute ist die Marktgemeinde Gröbming der Standort vieler Klein- und Mittelbetriebe, ein wichtiges Handelszentrum im Oberen Ennstal und Standort der einzigen politischen Expositur (Nebenstelle der Bezirkshauptmannschaft Liezen) Österreichs und führt immer noch das Autokennzeichen GB, das für Gröbming steht. Gröbming besticht durch eine hervorragende Lebensqualität und bietet den Bewohnern alles was es zum Leben braucht. Mit knapp 300 Betrieben, 1.700 Arbeitsplätzen und 950 Einpendlern ist Gröb-

ming der wirtschaftliche Mittelpunkt der Kleinregion Gröbming. Mit der Ennstal Classic, die leider heuer aufgrund der Corona-Krise nicht stattfinden kann, verfügen wir über ein Event der Extraklasse, die nicht nur Prominenz von Weltformat zu uns bringt, sondern die Region mittels Medienberichte bis Nordamerika, Australien, Südafrika, usw. bewirbt. Gröbming ist auch ein Ort der Erholung und Regeneration. So beheimaten wir nicht nur die Rehabilitations- und Kuranstalt Gröbming, die einen hervorragenden Ruf genießt, sondern sind auch der Geburtsort vom weltberühmten Arzt Dr. F.X. Mayer, der u. a. Leibarzt von Henry Ford war und auch die bekannte Mayr-Kur erfunden hat, die in seinem Geburtshaus immer noch praktiziert wird. ★

DAS LETZTE JAHRHUNDERT

- **1875:** Geburtsjahr des berühmten Kurarzt Dr FX Mayr in Gröbming „Mayr Kur“
- **1887:** Bau der Brünnerhütte am Stoderzinken
- **1896:** Erster Karrenweg auf den Stoderzinken
- **1902:** Gründung der Käsereigenossenschaft in Gröbming
- **1902:** Bau unseres Wahrzeichens „Stoderkircherl“ am Stoderzinken
- **1902:** Erster Schwimmbadbau in Gröbming
- **1903:** Gründung der ersten Bauernschule Österreichs in Gröbming
- **1906:** Erster Schikurs durch Matthias Zarsky auf der Tonschn Leitn in Gröbming
- **1906:** Erster gedruckter Ennstaler als Heimatzeitung , Wallig in Gröbming
- **1917:** Erster Kurbetrieb im heutigen REHAB Zentrum in Gröbming
- **1936:** Erster Horstig Gedenklauf vom Stoderzinken nach Gröbming
- **1949:** Gründung der Hauptschule in Gröbming
- **1952:** Gründung der Musikschule
- **1958:** Baubeginn der Hochalpenstraße auf den Stoderzinken
- **1962:** Baubeginn der Lift am Stoderzinken
- **1963:** Liftbetrieb und Schischule am Stoderzinken
- **1979:** Eröffnung der Ortsumfahrung der Ennstal Bundesstraße (B320) in Gröbming
- **1989:** Prädikat Heilklimatischer Kurort für Gröbming
- **1992:** „Mayr Kur“ Betrieb im Geburtshaus des Dr FX Mayr
- **1993:** 1. Ennstal Classic in Gröbming
- **1997:** Ein Teil vom Gemeindebiet Gröbming wird zum UNSECO Weltkulturerbe
- **2005:** Größter Abenteuerpark Österreichs am Fuße den Stoderzinken
- **2006:** Bau der Gradieranlage im Gröbminger Kurpark
- **2010:** Eröffnung des neu erbauten Panoramabades in Gröbming
- **2011:** Neubau der Land- und Ernährungswirtschaftsschule in Gröbming
- **2013:** wurde am Stoderzinken die größte Seilgleit-Fluganlag-Anlage (Zipline) Europas eröffnet.
- **2020:** Gründung des Gewerbeparks Gröbmingerland in Kooperation mit den Regionsgemeinden



WAPPEN

■ Das Gemeindewappen seit 1994:

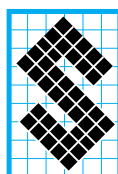
Das durch seine Farbkombination als äußerst freundlich zu bezeichnende Wappen dokumentiert durch seine Symbole in ausdrückvoller Weise die Geschichte und Besonderheit Gröbmings: Die jahrhundertelange rechtliche Sonderstellung als Hofmark wird durch die beiden Lilienstäbe als Zeichen der Rechtsgewalt dargestellt, der Zahnschnitt in Silber dokumentiert die slawische Sprachwurzel „greben“ und weist auf unser Gebirge „Kamm“ hin und die zwölf Apostelkreuze als Symbol für den als Kulturgut zu bezeichnenden Apostelaltar in der katholischen Kirche geben Zeugnis der besonderen christlichen Verbindung.



DATEN & FAKTEN

(Stand 2019)	Gröbming
Gesamtfläche	66,94 km ²
Dauersiedlungsraum	849 ha
Einwohnerzahl	3.038
Dauersiedlungsraum	358 EW / km ²

TRENDS



FLIESEN - MARMOR - KACHELÖFEN
SENDLHOFER KG

HANDEL UND VERLEGUNG

A-5541 ALTENMARKT/PONGAU · Oberndorferstr. 39
Tel. +43(0)64 52/55 28 · Fax +43(0)64 52/69 49
E-Mail: fliesen.sendlhofer@sbg.at



Gröbming

Gewerbegebiet

In der Kleinregion Gröbming hat man sich entschlossen entlang der stark frequentierten B320 ein Gewerbegebiet zu erschließen. Der neue Gewerbepark Gröbmingerland bietet für die Zukunft 10 ha Gewerbefläche und soll an die 300 Arbeitsplätze für die Region schaffen. Dies ist ein großer Meilenstein gegen die Landflucht und einer Perspektive für die Menschen aus der gesamten Region. Aktuell wird an der Aufschließung und Umwidmung gearbeitet und Ende 2020 bzw. Anfang 2021 werden sich die ersten Betriebe hier ansiedeln. (Skizze Gewerbepark). Da

Gröbming und Mitterberg-Sankt Martin beide das Prädikat eines Luftkurorts besitzen, ist es uns auch wichtig, Betriebe zu finden, die in solch einen passen. Ebenso werden hier keine Handelsflächen entstehen. Die günstige Lage entlang der B320 und die Lage zwischen den Autobahnen A9 und A10 hat schon viel Interesse geweckt. Wenn Sie ebenfalls Interesse haben, dann nehmen Sie Kontakt mit Bgm. Thomas Reingruber oder der Marktgemeinde Gröbming auf. (03685 / 22150, marktgemeinde@groebming.at, www.groebming.at/gewerbegebiet)



ARBEITSMARKT

	Gröbming
Erwerbstätige	1.388
Selbstständige	156
Unselbstständige	1.232
Arbeitslose	69
Nicht-Erwerbspersonen	1.371
Erwerbspersonen	1.457

ALTERSSTRUKTUR

	Gröbming
Insgesamt	2.828
0 - 14 Jahre	450
15 - 64 Jahre	1.874
65 u. mehr Jahre	504
Männlich	1.350
Weiblich	1.478

BILDUNG

	Gröbming
Pflichtschule	575
Lehre	962
Berufsmittlere Schule	383
Allg. Höhere Schule	88
Hochschule	163
Universität bzw. Fachhochschule	207

Gröbming und Umgebung

Tourismus

1993 wurde der Grundstein für einen florierenden, aufwärtsstrebenden Tourismus in und rund um Gröbming gesetzt. Der wichtigste Meilenstein wurde im Jahr 2005 mit der Zusammenlegung der Gemeinde Pruggern gelegt. Seit den Gemeindefusionen besteht der Tourismusverband Gröbminger Land somit aus den drei Gemeinden Gröbming, Michaelerberg-Pruggern und Mitterberg-St. Martin. Als Dachverband fungiert die Region Schladming-Dachstein GmbH und ist zuständig für überregionales Marketing und Werbung. Damit wird auch unsere Tourismusregion bestens vermarktet und unsere Angebote an Gäste überregional offeriert. Die Angebotsvielfalt macht's aus! Vom Spitzensportler zum E-Biker, vom Wanderer zum Trailrunner, vom Adrenalinjunkie zum Ruhesuchenden - aufgrund der Größe und der Vielfalt in den Gemeinden findet je-

der Gast seinen Individualurlaub bei uns. Im Herzen des Tourismusverbandes Gröbminger Land, direkt am Hauptplatz in Gröbming bekommen die Gäste Infos und Auskünfte. Ein weiteres Infobüro liegt direkt in Pruggern, im Gemeindeamt. Alleinstellungsmerkmal und touristischer Hotspot in Gröbming sind unter anderem das Großevent „Ennstal-Classic“ oder auch die am Fuße des Stoderzinken gebaute Gleitflughanglage, die Zipline. Aufstrebende, engagierte Jungunternehmer lassen die Wirtschaft und Gastronomie im Gröbminger Land wieder auf- bzw. weiterleben. Ein Fleischer vor Ort, eine Bäckerei mitten im Ort, gemütliche Gastgärten – das Persönliche, die Herzlichkeit und das individuelle Angebot – genau diese Faktoren werden von unseren Gästen geschätzt und machen sie im besten Fall zu Stammgästen des Gröbminger Landes.



Gröbming

Autokino

Auch Gröbming wurde nicht von der Corona-Krise verschont und so können viele Veranstaltungen im Sommer nur eingeschränkt oder gar nicht stattfinden. Neben vielen anderen Maßnahmen, um die heimische Wirtschaft wieder anzukurbeln und betroffenen Familien unter die Arme zu greifen, wird diesen Sommer das 1. Gröbminger Autokino stattfinden. Nach unseren Recherchen ist es auch das erste dieser Art im Ennstal. Gemeinsam mit dem Tourismusverband Gröbmingerland, sowie der Marktgemeinde Gröbming wollen wir Ende Juli bis Anfang

August in mehreren Aufführungen den Urlaubern und Gästen, wie auch unseren Einheimischen, ein kulturelles Angebot bieten. Die Filme werden im Internet selbst von den Zuschauern gewählt werden können. Um auch ein klassisches Autokino-Feeling zu erzeugen, werden die Gröbminger Wirte für typische amerikanische Bewirtung (Burger, Chicken Wings, etc.) sorgen und so ein Highlight in unserem neuen Sommerprogramm einnehmen. Gröbming verfügt noch über ein Landkino, dass mit viel Idealismus und Herzblut von der Familie Dirninger betrieben wird.

Hillis Shabby Chic

GESCHÄFTSERÖFFNUNG. Im Pongau tut sich was. Corona zum Trotz. In der Brunnbauerngasse 2 in Altenmarkt öffnet am 3.6.2020 um 9.00 Uhr ein Vintage Laden seine Pforten.

Die Inhaberin Hilburg Reimann, eine 48-jährige gebürtige Grazerin, die der Liebe wegen kam und blieb, hat sich damit einen lang ersehnten Traum erfüllt. „Kreativ war ich schon von Kindheit an“, sagt sie. Nach



FOTOS: HILLIS CHABBY CHIC

vielen Jahren im medizinischen Assistenzbereich begann sie 2007 mit der Acrylmalerei und später entdeckte sie auch ihre Leidenschaft für's Upcycling. „Es gibt kaum etwas Kraftvolleres als alte Möbel, die viel erzählen können und ich kann hier nach Lust und Laune aufhübschen oder die besonderen Makel der in die Jahre gekommenen Dinge belassen“, so Hilli, wie sie genannt werden möchte. Wichtig ist ihr auch, gerade in Zeiten wie diesen, den Gedanken der Nachhaltigkeit zu le-

ben. „Wir werfen so vieles weg was eigentlich noch gut wäre, nur weil wir uns satt gesehen haben.“ Nichts leichter als das zu ändern. Da Hilli auch gerne Räume mit viel Gespür für Formen und Farben neu einrichtet und gestaltet gibt es in Hillis Shabby Chic natürlich ein Beratungsplatz für all jene, denen die geprüfte Innenraumdesignerin zu einem neuen Wohngefühl verhelfen darf. Egal ob nur ein neues Kissen aus alten Stoffen den Besitzer wechselt oder ob man seinen eigenen Möbeln ein fri-

sches Gesicht verleihen lassen möchte – bei Hillis Shabby Chic ist man immer richtig. Freut euch auf einen besonderen Vintage Laden mit liebevoll aufgepimpten Möbeln, sorgfältig ausgesuchten Dekoartikel und viel Selbstgemachtem. ★

KONTAKT

Hillis Shabby Chic

Brunnbauerngasse 2

5541 Altenmarkt

Tel.: 0664 / 99 51 99 00

www.hillis-chabbychic.at





Urlaub im Pongau & Ennstal

WANDERN IN DER REGION. Der Pongau und das Ennstal bieten zahlreiche Wanderziele, Bikestrecken, Klettersteige und andere Urlaubsabenteuer für die ganze Familie. In dieser 3-Teiligen Serie zeigen wir die schönsten Ausflugsziele für Ihren Urlaub in der Region.

Der Pongau und das Ennstal sind vom Frühjahr bis in den Herbst beliebtes Urlaubsziel für alle Bergunglirigen – dieses Jahr aber

bietet es auch für Einheimische eine perfekte Alternative zum Urlaub im Ausland. Der Berg verbindet, beruhigt, stärkt Körper und Geist. Egal ob gemütliches Wandern, an-

spruchsvollere Touren, Extrembergsportler oder SennerInnen, Schafe und Gämsen, alle schätzen die grenzenlose Freiheit und Ruhe in „luftiger“ Höhe am Berg. Unsere Ur-

laubsregionen haben auf Ihren Webseiten zahlreiche Vorschläge für Routen, Informationen zu Themen-Rundwegen und klären über Wissenswertes auf. ★

GAST

KOMMENTAR



Mag. Klaudia Zortea
Altenmarkt-Zauchensee
Tourismus

Pack die Wanderschuhe ein!

In Altenmarkt-Zauchensee wird der Sommer heuer ganz besonders: Erlebniswege, wöchentlich geführte Themen-Wanderungen und Seilbahnwandern. Auf jedem der Erlebniswege wird die Wandertour zu einer abenteuerlichen Entdeckungsreise: Der Mond.Pfad gibt auf 22 Stationen, die unter anderem interaktiv sind Erstaunliches, Wissenschaftliches und Mystisches preis und lädt auf seiner Sternwarte zum Sterndal.Schauen

(jeden Mi ab 1.7.) ein. Der Bauernregel.Weg begleitet bauernschlau durch Wind und Wetter. Noch mehr übers Bauernleben erfahren Sie bei der neuen Bauernhofführung Hof.Leben. Der neue große Tal.Weg führt rund um Altenmarkt und der kleine durchs Zentrum. Begleitet werden Sie vom Bendlthoma Franz Walchofer, neuer Kustode des Heimatmuseums. Weiters gibt es die wöchentlichen, geführten Themen-Wanderungen, wie den

Kräuter-Spaziergang „Grün.Zeug“, die Alm-Wanderung „Alm.Michi“ sowie neu die Bewusstseins und Sinnes.Wanderung. Erleben Sie Seilbahnwandern auf dem Erlebnisberg Gamskogel in Zauchensee mit dem Abenteuerspielplatz Weltcup der Tiere, Kuhlehrpfad, Grillen am Berg u. v. m.

Mag. Klaudia Zortea
Geschäftfführung Altenmarkt-
Zauchensee Tourismus



Das neue SBS-Serviceportal

IST ONLINE. Seit Mitte April ist es online, das neue Service-Portal der SBS. Ein Online-Shoppingguide führt durch über 230 SBS-Betriebe, gemischt mit den neuesten News aus St. Johann, Bischofshofen und Schwarzach, einer Job- und Lehrlingsbörse, einer Plattform für Leerstände und vieles mehr!

Egal was Du suchst, ob Zirbenschnap oder Lederhosen, stylische Jeans, pun-kige Shirts und Stiefel, Bienenstich oder selbstgemachtes Eis, St. Johanner Würstl oder Bauernkräpfen, einen Lockenstab oder gleich eine neue Frisur, all das und noch viel mehr findest Du in den SBS-Handels- und Dienstleistungsbetrieben, in der SBS-Gastronomie oder auch bei den SBS-Handwerkern. Die Datenbank, die dabei im Hintergrund des SBS-Online-Shoppingguides steht wird von den Betrieben laufend erweitert. Solltest Du einmal etwas brauchen, das Du online nicht findest, frag uns im SBS-Büro!

Regionalität. Gerade in der Coronazeit haben wir bemerkt, wie wichtig Regionalität ist. Denn die Onlinegiganten amazon, Zalando und Co zahlen bei uns keine Steuern. Sie sorgen weder für neu asphaltierte Straßen noch Beatmungsgeräte. Dafür sorgen jedoch unsere regionalen Unternehmen vor Ort

mit ihrem Steueraufkommen. Sie bieten zudem Arbeitsplätze und Lehrstellen am Wohnort an. Somit brauchst Du auch nicht weit pendeln. Laufend stellen unsere Betriebe daher auch ihre freien Stellen in die SBS-Job- und Lehrlingsbörse, denn diese sind ein wichtiger Punkt im regionalen Kreislauf.

Geschäftsflächen. Möchtest Du selbst ein Unternehmen gründen und suchst noch eine passende Geschäftsfläche? Kein Problem. Frag uns im SBS-Büro oder schau auf die SBS-Leerstands-börse. Dort findest Du laufend die neuesten freistehenden Gewerbeobjekte, Geschäftslokale oder frei verfügbare Flächen.

Ausschreibungsplattform. Das neue SBS-Serviceportal ist für Dich mehr als nur eine einfache Datenbank in der Du nach Produkten suchen kannst. Wenn Du zum Beispiel etwas renovieren möchtest oder etwas Spezielles suchst, dann schreibe uns einfach über die

SBS-Ausschreibungsplattform. Unser System durchsucht Deine Anfrage neutral und unabhängig und schickt diese an alle SBS-Unternehmen in der Region aus, die Deine Anfrage treffen kann. Du bekommst umgehend ein Email, aus dem Du erfährst, welche Betriebe Deine Anfrage bekommen haben. Du hast ein Projekt und SBS übernimmt für Dich die Angebots-suche!

SBS-Schecks. Seit dem Jahr 2001 gibt es die beliebten SBS-Schecks mit denen Du nicht nur regional einkaufen kannst, sondern auch die Zukunft der Region unterstützt. In diesen Tagen startet das neue SBS-Scheck-System. Der SBS-Scheck ist nun nicht nur ein tolles Geschenk zu Weihnachten, Geburtstagen und Jubiläen. Er bietet Dir auch ab sofort tolle Vorteile für Dich selbst. Schau auf das neue Serviceportal und erfahre wo Du wann wo besondere Vorteile und Boni bei Bezahlung mit der Pongauer Regionalwährung bekommst!

SBS-Bonuscard. Die SBS-Bonuscard ist „Echtes Cash-Back“ und dazu noch regional. Denn wir verzichten bewusst auf irgendwelche internationalen Konzerne im Hintergrund. Mit der SBS-Cash-back-Card kannst Du ganz einfach beim Shoppen Bonus-picklerl sammeln. Ist die Karte voll, kannst Du sie ganz einfach beim nächsten Einkauf einlösen. So bekommst Du einen weiteren Vorteil wenn du bei den SBS-Betrieben einkaufst. Bei welchen Geschäften Du die SBS-Picklerl bekommst, erfährst Du hier! ★

KONTAKT



SBS Plattform

Leo Neumayer Platz 1
5600 St. Johann PG
Tel.: 06412 / 8630
info@sbsshopping.at
www.sbsshopping.at



Gesunde Bewegung, jeder wie er will und kann!

ALTENMARKT-ZAUCHENSEE. In Österreichs Wanderdorf Altenmarkt-Zauchensee erwartet Sie die einmalige Kombination aus einem gemütlich-familiären (Altenmarkt 842 m) und einem sportlich-anspruchsvollen (Zauchensee 1.350 m) Wandergebiet.

Mit der Familie wandern Sie auf dem Koppenrundweg. Zum Weitwandern lädt der Salzburger Almenweg und zum Pilgerwandern der Arnweg ein. Den Wunsch

nach Themenwanderungen erfüllen Sie sich auf den Rundwegen „Bauernregeln“ und „Mondpfad“. Beim Gipfelwandern erobern Sie z.B. Altenmarkts Hausberg, den Lackenkogel (2.051 m). Auch Seilbahnwan-

dern ist möglich: mit der Gamskogelbahn I in Zauchensee. Auf dem Zauchbachweg und dem Orts- und Ennsrundweg ist sogar eine Wanderung mit dem Kinderwagen möglich. Selbstverständlich können Sie sich auch geführ-

ten Wanderungen anschließen. Auf den Almen und Hütten des Wandergebietes genießen Sie regionale Schmankerl. Der 1,- € Salzburger Sportwelt-Bus bringt Sie zu den Ausgangspunkten und wieder zurück. ★

SPARKARTEN FÜR DIE FERIE ZUHAUSE

SALZBURGER LAND CARD

Mit dieser All-Inklusive-Card erhält man für 6 oder 12 Tage zu rund 190 Attraktionen im ganzen Bundesland und der Stadt freien Eintritt. In diesem Jahr gilt die SalzburgerLand Card für den Zeitraum 1. Juli bis 26. Oktober 2020.



BERGE UND THERMEN CARD

Die Berge- & Thermencard ist eine kombinierte Karte aus den Thermen und Bergen Gasteins. Sie können bis zu 7 Möglichkeiten pro Tag nutzen.



DER SALZBURGER FAMILIENPASS

Spaß und Sparen mit dem Familienpass: Die Ausstellung des Familienpasses erfolgt kostenlos und unbürokratisch bei ihrer Wohnsitzgemeinde. www.salzburg.gv.at/themen/gesellschaft/familie/familienpass





DAS WANDERGEBIET

- zertifiziertes Wanderdorf und zertifizierte Wander-Betriebe
- größtenteils mittelschwere Routen in jeder Höhenlage und voller Gegensätze: gemütlich-familiär und sportlich-anspruchsvoll
- 195 km Wanderwege in Altenmarkt-Zauchensee, am Berg (bis 2.139m) und im Tal (842m), 1.000 km in der Salzburger Sportwelt
- über 20 einheitlich gelb markierte Wanderrouten in jeder Höhenlage in Altenmarkt-Zauchensee
- mehrmals pro Woche geführte Wanderungen im Almsommer und Bauernherbst
- 2 Themen-Rundwege: Bauernregelweg und Mondpfad
- Seilbahnwandern mit Gamskogelbahn 1: Besuch Abenteuerspielplatz „Weltcup der Tiere“ und Relaxzone Seekarena, Sonnenaufgangsfahrten mit Frühstück
- 1 € Salzburger Sportwelt-Bus
- 14 Almen, Hütten und Berggasthöfe
- Wanderkarten: online und print

www.altenmarkt-zauchensee.at/de/aktivitaeten/sommerurlaub/wandern

 **INTERSPORT**[®]
SCHNEIDER



**DEIN NÄCHSTES OUTDOOR-ABENTEUER WARTET BEREITS
SEHNSÜCHTIG AUF DICH. HOL DIR JETZT DIE AUSSTATTUNG DAFÜR!**



Endlich wieder **Thermen-**genuss mit Gipfelblick

WIR SIND WIEDER DA! Und ja: wir haben unsere Gäste vermisst! Ab sofort ist die Alpentherme Gastein geöffnet, mit Therme, Sauna, Fitness-Center & Beauty Residenz. Und den Thermalwasser Badesseen. So starten wir in die Sommer- und Seesaison!

Ganze 36.000 m² – so weitläufig ist das Areal der Alpentherme in Bad Hofgastein. Genug Platz, um das zu bieten, wofür wir stehen: einen entspannten Aufenthalt! Mit Relax World, Family World, Sauna World, Ladies World, Sports World und dem Restaurantbereich feiern die sechs Themenwelten ihr Co-

meback. Und natürlich auch das prickelnde Thermalwasser, in dem es sich so herrlich Abtauchen lässt. Eine kleine Auszeit von diesem „neuen“ Alltag wirkt Wunder, garantiert.

Bekanntes trifft Neues. Vieles ist altbewährt, Kleinigkeiten haben wir für unsere Gäste verändert. So heißt es auch in der Alpentherme „Abstand

halten“ und zwar mindestens 1 Meter. Auch der Mund-Nasen-Schutz wird zum bekannten Thermenbegleiter. Auf die Maske verzichtet wird in den Außenbereichen, beim Schwimmen in den Becken und Thermalwasser Badeseen, in den Saunakammern, im Duschbereich und an den Tischen im Restaurant. Um einen stressfreien Thermenbe-

such zu ermöglichen, limitieren wir die Besucherzahlen für noch mehr Raum zum Wohlfühlen. Was Sie erwartet? Hier die Details:

Endlich wieder prickelnde Lebensfreude. Das Urquell-Becken mit seinen 36 Grad Celsius steht genauso zur Verfügung wie alle anderen Pools vom Swim-in-



Alpentherme Gastein



Rasant runter geht's über die 30 Meter lange 4-Bahnen-Wellenrutsche.



swim-out Relaxbecken, über das Sportbecken bis hin zu den Thermalwasser Badeseen mit großzügigen Grün- und Liegeflächen. Die Liegen werden paarweise aufgestellt, um die erforderlichen Abstände sicherzustellen. Rundum erholungssam – so soll der Thermenbesuch sein!

Endlich wieder Wasserspaß. Die Family World freut sich auf kleine Badegäste! Im Multimedia Dom flimmern wie gewohnt Trickfilme über die Leinwand und auch Speed-Rutsche, Black-Hole-Rafting-Rutsche und 4-Bahnen-Wellenrutsche dürfen nicht fehlen. Hier kann es zu kleinen Wartezeiten kommen, da die Rutschen nur einzeln betreten werden dürfen. Markierungen helfen beim Abstandhalten!

Endlich wieder belebender Saunagenuß. Es darf geschwitzt werden: Alle 12 Saunakammern der Sauna World sind geöffnet. Die Plätze werden limitiert, damit sicheres Saunieren möglich ist. Tipp: Schon die Kristallsauna ausprobiert? Hier sauniert es sich mit Panoramablick über den Kristall See, der nach dem Saunabad zur Abkühlung einläßt!

Endlich wieder entspannen. Auch im eigenen Refugium für Damen gilt:

Mehr Platz zwischen den Liegen im Ruheraum und auf der Sonnenterrasse und limitierte Sitzplätze in den Saunen.

Endlich wieder verwöhnende Pflege. Alles, was gut tut von der Maniküre bis zur Wohlfühlbehandlung – nach vorheriger Terminabsprache sind die Experten der Beauty Residenz wieder da! Wie gewohnt ist ein Besuch auch ohne Eintritt in die Alpentherme möglich.

Endlich wieder auspowern. Jetzt ist wieder Kraft-, Cardio- und Ausdauertraining angesagt, unser Fitness-Center kann nämlich auch ohne Thermeneintritt genutzt werden. Beim Betreten und Verlassen ist Maske Pflicht, beim Training darf darauf verzichtet werden. Wir sehen uns beim Workout!

Aktuelle Infos. Die Alpentherme Gastein ist ganzjährig ab 9 Uhr geöffnet, aktuelle Informationen finden Sie auf www.alpentherme.com/ **Covid-19** ★

INFOS

Alpentherme Gastein
Sen. W. Wilfling Platz 1
5630 Bad Hofgastein
Tel. 06432/82 93-0
info@alpentherme.com
www.alpentherme.com

Wanderung zum

Reedsee



FOTO: SALZBURGERLANDTOURISMUS

Wohl der schönste Bergsee im Gasteinertal ist der tiefgrün schimmernde Reedsee vor der malerischen Kulisse der Tischlergruppe. Vom Kötschachtal erreichbar zeigt er seine ganze Pracht zu jeder Jahreszeit. Eingebettet in einer einzigartigen Bergwelt erfreut er die Wanderer. Ambitionierte haben die Möglichkeit über die Palfnerscharte zum Gipfel des Graukogels aufzusteigen. Die Wanderung zum Reedsee sollte in keinem Tourenbuch fehlen!

Gastein

Berge voll schöner Augenblicke



ANZEIGE FOTO: GASTEINER BERGBAHNEN AG, MARKTL

Verbringen Sie gerne Zeit an der frischen Luft? Sei es bei einer Wanderung entlang malerischer Wege oder bei tollen Ausblicken auf 2.000 Meter Seehöhe? Wenn man einen gewissen Nervenkitzel sucht, oder einfach nur im Schatten der mächtigen Zirbenbäume liegen möchte, dann ist das Gasteinertal das perfekte Urlaubsparadies für Bergliebhaber. Gerade im Sommerurlaub oder Familienurlaub bietet das Bergerlebnis in Gastein Abwechslung pur. Actiongeladen auf einem Klettersteig, Familienspaß im Slackline Park und Kinderspielplatz, Nervenkitzel auf der 140 m langen Hängebrücke, mit der Familie hoch über dem Tal die vielen Wanderwege genießen, entspannen am Schlossalmsee oder einfach nur das herrliche Panorama auf den Ausblicksplattformen genießen. Schnell das Wetter gecheckt und rauf auf die Gasteiner Erlebnisberge. Ob der Stubnerkogel und der Graukogel in Bad Gastein oder die Schlossalm in Bad Hofgastein, jeder dieser Berge bietet seinen Gästen ein einzigartiges und unvergleichliches Angebot. www.skigastein.com



Wasser- & Weitwanderwege in Schladming-Dachstein

RAUF GEHTS! Schladming-Dachstein wird auch das „Tal der tausend Quellen“ genannt. Warum? Weil die Region mit 300 Bergseen, 1.000 Quellen und 100 Wasserfällen zu den wasserreichsten Gebieten Österreichs zählt.

Ganz gleich, ob du durch grüne Hochtäler spazieren möchtest, einem der zahlreichen Quell- oder Wasser-

wanderwege folgst oder Dich die ganz großen Gipfel locken – in Schladming-Dachstein erwartet dich auf jeden Fall ein landschaftlicher Hochgenuss. Auf fünf Weitwanderwegen lässt sich dieses Vergnügen gerne auf mehrere Tage verlängern, und falls jemand eine kleine Starthilfe benötigt:

Acht Seilbahnen sind auch im Sommer für dich da und helfen dir rasch über die ersten Höhenmeter. Die Weitwanderwegen - wie der Schladminger Tauern Höhenweg, der Panoramaweg 100, der Dachstein Rundwanderweg oder auf den ersten Etappen der Route „Vom Gletscher zum Wein“ zeigt sich eindrucksvoll die landschaftliche Vielfalt der Urlaubsregion Schladming-Dachstein. Das Tolle

dabei ist: In der Schladming-Dachstein Sommercard, die du bei allen Partnerbetrieben erhältst, ist pro Tag eine Berg- und Talfahrt mit einer Bergbahn deiner Wahl inkludiert. Zudem ermöglicht dir die Sommercard nicht nur den kostenlosen Zutritt zu über 100 Attraktionen, sondern hält auch zahlreiche weitere Bonusleistungen für dich bereit. ★



DAS WANDERGEBIET

- 306 Vorschläge für detaillierte Wanderrouten auf der Website von Schladming-Dachstein
- 3D Reality Map: Entdecke die Urlaubsregion Schladming-Dachstein auf Deinem PC oder Smartphone in 3D.
- 300 Bergseen, 1.000 Quellen & 100 Wasserfälle

www.schladming-dachstein.at/de/
Sommer/Wandern-und-Bergsport

Saisonstart am Erlebnis Rittisberg

AB JUNI GEÖFFNET. Ab Juni hat der Erlebnis Rittisberg jeweils Mittwoch, Samstag und Sonntag geöffnet. Mit Ferienbeginn öffnet der Erlebnisberg wieder täglich seinen Betrieb.



Nicht umsonst wird der „Hausberg“ von Ramsau am Dachstein als „Erlebnis Rittisberg“ bezeichnet. Das umfangreiche Freizeitangebot vor Ort umfasst neben einem gut ausge-

bauten Netz an Wanderwegen auch zahlreiche Unterhaltungsmöglichkeiten, wie Waldhochseilgarten, Flyline, Sommerrodelbahn, Badesee „Ramsau Bach“, Bogenschießanlage, Segway-Parcours, Laserbiathlon,

E-Bike Station, 4er Sesselbahn, Erlebnishütten, sowie der Höhengspielplatz am Rittisberg.

jeweiligen Attraktionen ausgehängt sowie im Internet veröffentlicht.

Öffnungszeiten. Im Juni hat das Erlebnis Rittisberg jeweils am Mittwoch, Samstag und Sonntag geöffnet. Bei den Hütten haben die Sonnenalm und Ochsenalm täglich geöffnet, der Rittisstadl u. Waldcafe haben am MO und DI Ruhetag. Ab Ferienbeginn öffnet der Erlebnisberg wieder täglich seinen Betrieb für seine Gäste. Die Betriebszeiten werden bei den

NEU: Kali's Spielhütte am Höhengspielplatz auf 1.500m. ★

INFOS

Tel.: 03687 / 81 776
www.rittisberg.at



ANZEIGE FOTOS: ARCHIV RITTISBERG



PRECHTL *Stadt!*
 Der etwas andere
 Restaurant & Bar

New!

*Guat zan Ess'n
 und zan Feiern*

REGIONALE SCHMANKERL | FONDUE | HUT-ESSEN
 Warme Küche ab 11 Uhr | Barbetrieb ab 22 Uhr
 Prechtlstadl | Hofmark 1 | 5602 Wagrain

☎ +43 676 73 01 911
www.prechtlstadl.at

ERDBEWEGUNG

/// ASTER

0664 / 456 34 86

**ERDBEWEGUNG.
 TRANSPORTE.
 VERLEIH.**

Da bewegt sich was!

Erdbelegung Aster GmbH | 5602 Wagrain
 0664 / 456 34 86 | www.erdbewegung-aster.at



Richtiges Verhalten in den Bergen

WAS IST ZU BEACHTEN? Wer in den Bergen unterwegs ist sollte einige Verhaltensregeln kennen und wissen, was zu beachten ist. Hier einige Ratschläge für ein korrektes Verhalten am Berg.

Der Almsommer ist nicht nur für Wanderer, Naturliebhaber und Mountainbiker die schönste Zeit am Berg. Auch Kühe, Pferde und Schafe verbringen ihren Sommer genussvoll auf den grünen Weiden. Zwangsläufig überschneiden sich hier auch die Erlebnis- und Lebensräume der Zwei- und Vierbeiner. Die einen wollen zum Gipfel – das Weidevieh will friedlich grasen. Wie verhält man sich also richtig bei der Begegnung mit Weidevieh?

Grenzen respektieren.

„Achtung Weidevieh!“, sieht man oft auf Schildern beim Betreten einer Weide. Das Schild sollte keine Angst machen, sondern ein Hinweis sein, den Lebensraum der grundsätzlich friedlichen Kühe zu achten. Wanderer und Biker betreten sozusagen das Wohnzimmer der Nutztie-

re – Verständnis und Respekt helfen beim richtigen Verhalten. Auch die Initiative „Respektiere deine Grenzen“ zeigt auf ihrer Webseite unter anderem zum Thema „Wandern mit Hund“ und dem Lebensraum der Tiere interessante Videos und gibt allgemeine Verhaltensregeln im Umgang mit Weidevieh. In der Broschüre „Ich bin stärker“ sind alle Tipps und Verhaltensregeln übersichtlich erklärt.

Wandern mit Hund. Wer mit seinem Hund auf Wanderschaft geht, muss vorausschauend auf Kühe und Pferde achten. Generell sollte der Hund am Berg an der Leine gehen – insbesondere jedoch beim Queren einer Weide. So verhindert man, dass der Hund die Kühe jagt oder provoziert. Besonders wenn Muttertiere mit ihren Kälbern in der Herde sind, werden sie ihren Nachwuchs ver-

teidigen und eventuell auch zum Angriff übergehen. Zeigt eine Kuh ein auffälliges und aggressives Verhalten, lässt man den Hund zu seinem

eigenen Schutz von der Leine, schickt ihn aus dem Gefahrenbereich und bewegt sich ebenfalls langsam zum Zaun. ★

VERHALTENSREGELN

Tipps und Verhaltensregeln für den Umgang mit Weidevieh:

- Kontakt zum Weidevieh vermeiden, Tiere nicht füttern, sicheren Abstand halten!
- Ruhig verhalten, Weidevieh nicht erschrecken!
- Mutterkühe beschützen ihre Kälber, Begegnung von Mutterkühen und mitgeführten Hunden vermeiden!
- Hunde immer unter Kontrolle halten und an der kurzen Leine führen. Ist ein Angriff durch ein Weidetier abzusehen: Sofort ableinen!
- Wanderwege auf Almen und Weiden nicht verlassen!
- Wenn Weidevieh den Weg versperrt, mit möglichst großem Abstand umgehen!
- Bei Herannahen von Weidevieh: Ruhig bleiben, nicht den Rücken zukehren, den Tieren ausweichen!
- Schon bei ersten Anzeichen von Unruhe der Tiere Weidefläche zügig verlassen!
- Zäune sind zu beachten! Falls es ein Tor gibt, dieses nutzen, danach wieder gut schließen und Weide zügig queren!
- Begegnen Sie den hier arbeitenden Menschen, der Natur und den Tieren mit Respekt!



St. Johann und das Hochgründeck

SALZBURGER GIPFELSPIEL. Der „Heiler“ inspiriert zur Ruhe und zur Innenschau.

Ab Frühjahr 2020 gibt es mit dem Salzburger Gipfelspiel ein neues und einzigartiges Wander-Erlebnis in der Salzburger Sportwelt: Es führt auf die sieben schönsten Gipfel in den Orten Filzmoos, St. Johann im Pongau, Wagrain-Kleinarl, Flachau, Altenmarkt-Zauchensee, Radstadt und Eben und erzählt die Geschichte der „Wohlwollenden Königin und ihrer Edelmänner“. Einer dieser Edelmänner ist der Heiler in St. Johann in Salzburg: Das Hochgründeck (1.827 m) ist nicht nur einer

der höchsten, bewaldeten Berggipfel Europas, sondern auch ein uralter Kraft- und Ritualplatz.

Das Hochgründeck. Der Weg auf das Hochgründeck führt nahezu ausschließlich durch den Wald. Oben angelangt, erblicken Wanderer zuallererst das Heinrich-Kiener-Haus, das auf eine lange Geschichte zurückblickt: 1886 als Gründeck-Schutzhaus errichtet, war es nach 1948 ein Erholungsheim für Mitarbeiter der Salzburger Privatbrauerei Stiegl. 1979 erwarb der heutige Besitzer,

die Familie Hinterhölzl, die Hütte und entwickelte sie über die Jahrzehnte zu einem Vorzeigebetrieb in Sachen Nachhaltigkeit und Ökologie weiter.

Neu ab 2020: Wander-Erlebnis Salzburger Gipfelspiel. Das neue Salzburger Gipfelspiel animiert zum Wandern, aber auch zum achtsamen Lauschen und Innehalten. Es ist ein Spiel mit der Fantasie, das von der Schönheit einer beeindruckenden Landschaft beflügelt wird und dazu einlädt, den Botschaften der Berge zu lauschen. Individuell entwickelte Gipfelrituale sollen dabei unterstützen, Kraft und Energie zu tanken und sich mit den besonderen Orten bzw. Gipfeln zu verbinden. Das Gipfelspiel umfasst die Bischofsmütze, das Hochgründeck, den Penkkopf, den Saukarfunkel, den

Lackenkogel, den Rossbrand und den Gerzkopf. Wanderer können vor dem Start in den örtlichen Tourismusbüros die „Gipfelbox“ käuflich erwerben: diese umfasst alle wichtigen Utensilien wie Wanderkarte, Trinkbecher mit Karabiner und Tourenbuch mit Wegbeschreibungen, Gedanken für den Weg und Platz für persönliche Notizen. Für jeden gesammelten Stempel im Tourenbuch erhalten Wanderer einen „Sammelgipfel“ für das Karabinerhäferl und am Ende wartet eine spielerische Überraschung als Geschenk. ★

INFOS

**Tourismusverband
St. Johann in Salzburg**
5600 St. Johann / Salzburg
Tel.: 0043 6412 6036
info@JOsalzburg.com
www.JOsalzburg.com





Erlebniswanderungen für Kinderabenteurer

DAS ABENTEUER KANN BEGINNEN. Auch beim Wandern ist für Kinder Spiel, Spaß und Spannung das Wichtigste. Gerade in der Natur erwacht der Entdeckergeist. Steine werden vorsichtig untersucht, Bäche übersprungen und umgefallene Bäume zum Balancieren, einem Hochseil gleich, zweckentfremdet. Die Region bietet zahlreiche Angebote für kindgerechte Wanderabenteuer.

FLORIS ERLEBNIS- PFAD IN FLACHAU

Floris Erlebnispfad mit vielen Spiel- und Rätselstationen beginnt beim Waldgasthof an der Mittelstation Star Jet und dauert ca. 1,5 bis 2 Stunden. Dabei warten ein Fabelwald, die Vogelnest-Schaukel, der Skywalk und vieles mehr auf die tollkühnen Abenteurer.



ALPENFLOH IM GROSSARLTAL

Drei Tage lang wandert man hier auf dem wunderschönen Panoramaweg von Hütte zu Hütte. Zwischendurch bleibt dabei genügend Zeit zum Herumtollen, Beeren suchen und natürlich zum Spielen in diesem Almenparadies.



TONI'S ALMSPIELPLATZ

Mit der Seilbahn Kabinenbahn Karbachalm in Mühlbach gelangt man bequem und rasch zu Toni's Almspielplatz. Auch eine kleine Wanderung mit der ganzen Familie darf bei einem Ausflug auf die Karbachalm nicht fehlen.



MÄRCHENWEG SCHLADMING

Ein mit viel Liebe zum Detail gestalteter Rundweg für die ganze Familie mit zahlreichen Märchenstationen, an denen verschiedenste Spielgeräte auf die kleinen Besucher warten. Der schöne Wiesen- und Waldweg ist gut beschildert und verfügt über nur leichte Steigungen und Bergabpassagen, der Weg ist kinderwagentauglich.



KINDERKRÄUTER- WANDERN

Alles über die reichhaltige Welt der Kräuter erfahren kleine Kräuterfreunde auf dieser wunderbaren Kräuterwanderung. Und als Zugabe wartet das beeindruckende Hochkönig-Panorama.



SCHWAMMERL- WEG

Familienfreundlicher und kinderwagentauglicher Weg in Rohrmoos mit Infos zu heimischen Pilzen und Schwammerl. Entlang des Weges erfährst du einiges über die heimischen Pilze und Schwammerl. Der Weg führt Dich großteils auf schönen Wald- und Forstwegen durch den Wald am Fuße der Hochwurzten.



hartlauer.at



OPTIK

#GENAUMEINS

Mein **100%** Optiker

Meine neue
Gleitsichtbrille

inklusive Schweizer
Premiumgläsern mit dem

BRILLEN UNION
sorglospaket

um **0,-***

5500 Bischofshofen
Franz-Mohshammer-Platz 7

Öffnungszeiten:
Mo.-Fr.: 8:30 - 13:00 | 14:00 - 18:00
Sa.: 9:00 - 12:30

5630 Bad Hofgastein
Salzbügerstraße 11

Öffnungszeiten:
Mo.-Fr.: 8:30 - 12:30 | 14:00 - 18:00
Sa.: 8:30 - 12:00

5600 St. Johann im Pongau
Hauptstraße 24

Öffnungszeiten:
Mo.-Fr.: 8:30 - 12:30 | 14:00 - 18:00
Sa.: 9:00 - 12:00

* Gültig bis +- 6 dpt./2 cyl. Aufpreis für höhere Stärken 18 Euro pro Glas. Monatliche Versicherungsprämie des Brillensorglospaket: 9,90 Euro für eine Fern- oder Nahbrille und 19,90 Euro für eine Gleitsichtbrille. Minderjährige bedürfen immer der Zustimmung des gesetzlichen Vertreters. Nähere Infos auf hartlauer.at/brillensorglospaket oder in Ihrem Hartlauer Geschäft.

Medieninhaber: Hartlauer Handelsgesellschaft m.b.H., Stadtplatz 13, 4400 Steyr

hartlauer.at

Österreichs **größter Optiker**. 160 x in Österreich!



5 TRINKTIPPS FÜR DIE WANDERSAISON 2020

Nach der Lockerung der Ausgangsbeschränkungen am 01. Mai zieht es viele ÖsterreicherInnen wieder in die Berge. Ob beim gemütlichen Spaziergang durch die Natur oder bei einer anspruchsvollen Gipfel-Wanderung: Unterwegs in den Bergen ist eine ausreichende Flüssigkeitszufuhr unabdingbar. Jutta Mittermair von Gasteiner Mineralwasser verrät, welche Trinktipps man als Bergfex beachten sollte, um sicher und erfrischt an's Ziel zu kommen.

- **Die richtige Menge trinken**
- **Rechtzeitig und regelmäßig trinken**
- **Das Richtige trinken:** Natürliches Mineralwasser ist der ideale Durstlöscher
- **Auf nach der Wanderung verschieben** sollte man den Konsum von Limonaden, Energy Drinks, puren Fruchtsäften und Alkohol
- **Das richtige Trinkgefäß** mit sich führen, ohne viel Gewicht und immer griffbereit

FOTOS: ROBERT MAYBACH, GASTEINER MINERALWASSER



★ Wander LUST



Die Ostpreußenhütte. Die Ostpreußenhütte liegt auf 1630 Meter inmitten der Salzburger Kalkalpen. Sie wird umrahmt von der faszinierenden Bergwelt des Hochkönigmassivs, des Hagen- und des Tennengebirges. Zum Gedenken an die 1731/32 nach Ostpreußen vertriebenen Salzburger Exulanten wurde die Hütte von der Sektion Königsberg/Pr. des Deutschen Alpenvereins erbaut. Nach nur einjähriger Bauzeit wurde die Ostpreußenhütte auf dem 1630 m hohen Rettenbachriedel durch Franz Boy am 25. Juli 1928 eingeweiht.

Wandertipp Ostpreußenhütte

Von Werfen ist die Auffahrt per PKW bis zur Dielalm (1.016 m / www.dielalm.at) möglich. Die 4 km lange Auffahrt erfolgt vis à vis vom Burgparkplatz und ist sehr gut markiert. Besonders fleißige Wanderer können bereits ab Werfen Ortsmitte ihre Wanderung antreten und folgen dem Weg Nr. 6. Dauer ca. 1 Stunde bis zur Dielalm und weitere 2 Stunden bis zur Ostpreußenhütte (www.ostpreussenhuette.at). Als Rundwanderung kann der Rückweg über das „Sonneck“ nach Imlau erfolgen.



FOTOS: ARCHIV OSTPREUSSENHÜTTE

Sportlicher Bergsommer



IN FILZMOOS. Filzmoos startet zum ehest möglichen Termin, am 29. Mai 2020, in die Sommersaison und das mit einigen neuen Angeboten für den Urlaubsgast!

Von 29. Mai bis 01. Juni 2020 findet in Filzmoos ein Trail Running Camp statt, bei dem Trail Running unter professioneller Anleitung erlernt und trainiert werden kann. Mit dem Toleranzberg wurde als Gemeinschaftsprojekt der Gemeinde, dem Kameradschaftsbundes und von Filzmoos Tourismus im Zentrum von des Ortes ein Wanderprojekt verwirklicht, das zu-

gleich einen bedeutenden Einschnitt in der Geschichte von Filzmoos aufarbeitet (die Vertreibung der Protestanten aus Filzmoos in den Jahren 1731 und 32, über 500 Personen, zu dieser Zeit etwa 2/3 der Bevölkerung), ein Gesellschaftsprojekt ist und Toleranz lehrt. Dem dringenden Bedürfnis vieler, nach der schwierigen Corona Zeit, der Natur näher zu kommen und den Menschen etwas ferner zu bleiben, ent-

spricht das neue Wanderangebot – "Unberührtes Gipfelwandern – die Freiheit der Berge erfahren.", bei dem, angeleitet von erfahrenen Berg- und Wanderführern, die schönsten Gipfel und Plätze der Region auf noch unbeschrifteten Pfaden, zumindest aber selten begangenen Wegen, erwandert werden. Besonders intensiv wurde die Ruhephase dazu genutzt, um die Urlaubsdestination auch digital weiter-

zuentwickeln. Ab dem 29. Mai steht kostenlos der digitale Urlaubsbegleiter FILZI zur Verfügung, der bereits vor der Anreise über alles Wissenswerte informiert, während des Urlaubsaufenthaltes ein nützlicher Begleiter ist, um tagesaktuelle über Wandertouren und Biketouren, Kletterrouten, touristische und gastronomische Angebote, Veranstaltungen, das Wetter, uvm. informiert zu werden. ★

ANZEIGE FOTOS: GERHARD SCHIEMERS

Liebe Freunde, liebe HavannaH-Stammgäste, nach der „unfreiwilligen Auszeit“ sind wir wieder voll motiviert und inspiriert von heimischer Fischvielfalt zurück im

RESTAURANT • BAR
HAVANNAH

Wir freuen uns Sie unter dem Motto
„GEBIRGSFISCH TRIFFT AUF SPARGEL“
vom 9. bis 28. Juni 2020 einzuladen.

Mit großer Freude und Sorgfalt erwarten wir gerne Ihre Reservierungen!
Familie Teppan und Team

Schlumberger
seit 1842
METHODE TRADITIONNELLE

Hauptstraße 68-70, 5600 Sankt Johann i.PG.
Reservierung unter: 06412 / 7883 oder 0664 / 3000884
havannah@sbg.at, www.havannah.at

urban
DIE FLEISCHEREI

Lebensmittel aus unserer Region
SALEZBURGER LAND
www.parantiert-regional.at

BONUS FLEISCHER

VATERTAG
Steak & Gin

1 Stk. Striploin Steak (Rinderkotelett), 2 Stk. Rib Eye Steak (Steaks mind. 20 Tage am Knochen gereift)
+ 1 Flasche Gin up (0,1 l) by Harry Albel
Angebot gültig von 8.6 bis 13.6.2020

22⁹⁰
per kg

NATÜRLICH GUT
NATÜRLICH FRISCH
NATÜRLICH URBAN

info@urbiss.at
www.urbiss.at

Die Fleischerei in St. Johann im Pongau!



ROCK
EXPERIENCE

Aktionstage

Dienstag, 2. Juni – Samstag, 13. Juni
Mo bis Fr 8:30-12:00 & 14:00-17:00 Uhr, Sa bis 13:00 Uhr



-50%
UVP € 199,90
99,90

CRASH MAN JACKET

Größen S – XXXL in div. Farben, 2,5 Lagen Jacke, integrierte Haube, Klebbandnaht, wasserdichter Hauptreißverschluss und Brusttaschenreißverschluss, 10.000 mm Wassersäule



-50%
UVP € 199,90
99,90

CRASH WOMAN JACKET

Größen XS – XXL in div. Farben, 2,5 Lagen Jacke, integrierte Haube, Klebbandnaht, wasserdichter Hauptreißverschluss und Brusttaschenreißverschluss, 10.000 mm Wassersäule



JARED TECH M

Größen von S – XXXL in div. Farben, 2,5 Lagen Jacke, integrierte Haube, Klebbandnaht, wasserdichter Hauptreißverschluss und Brusttaschenreißverschluss, 10.000 mm Wassersäule
Material: Melange Poly Fleece mit



-47%
UVP € 149,90
79,90

PARKER HYBRID MAN JACKET

Größen S – XXXL in div. Farben, Midlayer Jacke, vorne wattiert mit Zwillingsnähten verarbeitet, Material: 4-Wege-Stretch, Füllung: Daunenimitat.



-47%
UVP € 149,90
79,90

MATY HYBRID WOMAN JACKET

Größen XS – XXL in div. Farben, Midlayer Jacke, vorne wattiert mit Zwillingsnähten verarbeitet, Material: 4-Wege-Stretch, Füllung: Daunenimitat.



NOA TECH WO

Größen XS – XXL in div. Farben, 2,5 Lagen Jacke, integrierte Haube, Klebbandnaht, wasserdichter Hauptreißverschluss und Brusttaschenreißverschluss, 10.000 mm Wassersäule
Rückseite nach außen, Elastische Bänder, Material: Fleece mit hohem Feuchtheitsmanagement



-50%
UVP € 139,90
69,90

PARKER HYBRID MAN VEST

Größen S – XXXL in div. Farben, Gilet vorne wattiert mit Zwillingsnähten verarbeitet, Material: 4-Wege-Stretch, Füllung: Daunenimitat.



-50%
UVP € 139,90
69,90

MATY HYBRID WOMAN VEST

Größen XS – XXL in div. Farben, Gilet vorne wattiert mit Zwillingsnähten verarbeitet, Material: 4-Wege-Stretch, Füllung: Daunenimitat.



-43%
UVP € 139,90
79,90

OLIVER T ZIP MAN & WOMAN PANT

Größen Herren S – XXXL, Größen Damen XS – XXL, Zipp-off Hose, abnehmbares Unterteil mit Reißverschluss, Tasche am linken Bein, Material: Superleichtes Stretch-Nylon

Dies ist nur ein Auszug der aktuellen „Rock Experience“ Modelle während der Aktionstage. Abbildungen können vom Produkt im Shop abweichen. Beim durchgestrichenen Betrag handelt es sich um die unverbindliche Preisempfehlung des Herstellers. Weitere Rabatte werden auf die Preise dieser Aktionsware nicht gewährt! Sollten aufgrund hoher Nachfrage beworbene Aktionsartikel in kurzer Zeit (möglicherweise schon am ersten Verkaufstag) nicht mehr vorrätig sein, bitten wir um Verständnis. Wir können keine Aktionsartikel reservieren od. zur Auswahl mitgeben. Irrtümer & Druckfehler vorbehalten. Herausgeber: Frühwirth GmbH, Erzherzog-Johann-Str. 179, 8967 Haus im Ennstal | Fotos: Rock Experience | Konzeption & Design: lemon.co.at



-57%
UVP € 139,90
59,90

MAN FLEECE

arben, Einsätze aus Stoff mit
eppung hebt sich farblich ab.
hohem Feuchtigkeitstransport.



-57%
UVP € 139,90
59,90

MAN FLEECE

n, Einsätze aus Stoff mit der
ündchen. Material: Melange Poly
chtigkeitstransport.



-74%
UVP € 49,90
12,90

AMBIT MAN T-SHIRT

Größen S - XXXL in div. Farben, Schnelltrocknend, hoher
Feuchtigkeitstransport, Material: Bird-Eye-Trikot auf der Vorderseite.



-72%
UVP € 69,90
19,90

CHANDLER SS MAN & WOMAN T-SHIRT

Größen Herren von S - XXXL in div. Farben
Größen Damen von XS - XXL in div. Farben
Rundhalsausschnitt, BERG-Umrissdruck auf Vorderseite,
schnelltrocknende Endbearbeitung, Material: Poly Melange.



-58%
UVP € 119,90
49,90

POWELL SHORTS MAN

Größen Herren S - XXXL in div. Farben,
Kordelzug zur Regulierung der Taille mit Stopper,
Material: Leichtes Stretch-Nylon.



-74%
UVP € 49,90
12,90

AMBIT WOMAN T-SHIRT

Größen XS - XXL in div. Farben, Schnelltrocknend, hoher
Feuchtigkeitstransport, Material: Bird-Eye-Trikot auf der Vorderseite.



-62%
UVP € 129,90
49,90

YORK BERMUDA
MAN PANT

Größen Herren S - XXXL
in div. Farben, verstellbarer
Klettverschluss für besten Halt in
der Taille, Tasche am linken Bein,
Tasche auf der Rückseite.



YORK BERMUDA
WOMAN PANT

Größen Damen XS - XXL in
div. Farben, kundenspezifisches
Lycra-Band für Halt an der
oberen Taille, Tasche am
rechten Bein



-53%
UVP € 149,90
69,90

YORK MAN & WOMAN PANT, div. Farben

Größen Herren S - XXXL, Größen Damen XS - XXL
Verstellbarer Klettverschluss für besten Halt in der Taille, Tasche am
linken Bein und Rückseite, Material: 4-Wege-Stretch-Nylon, PFC-frei.

New



für Kinder
& Erwachsene

GRÖSSTER E-BIKE VERLEIH IM ENNSTAL

1) E-Bike mieten - Talstation Hauser Kaibling

Größte Auswahl in Schladming-Dachstein, E-Bikes für Kinder & Erwachsene, www.sport-hauser-kaibling.com
Sportshop Hauser Kaibling, 8967 Haus, Erzherzog-Johann-Str. 179, 03686/20044

2) Bike Verleih & Reparatur - Bikepark Planai bei der Kessleralm

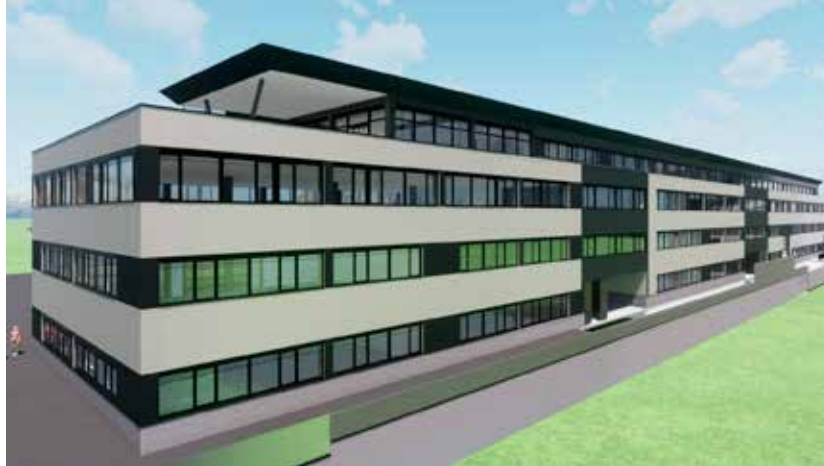
Bewege die angesagtesten Bikes von Nox, Fantic & Mondraker durch die Flow- & Uphill-Trails am Bikepark Planai.
Location: Hütte der Boardstars neben der Kessleralm, Öffnungszeiten tägl. 10:00-16:00 Uhr, Mittwoch Ruhetag.

PONGAU- & ENNSTALBLICKE

SKIMUSEUM IM NEUEN GEWAND

Das Salzburger FIS Landesskimuseum Werfenweng öffnete am Sonntag dem 31.05. wieder seine Tore. Die Zeit der Schließung wurde genutzt, um die spannende Dauerausstellung zur Skigeschichte von A bis Z, von Anfang bis Ziel zu ergänzen und in neuem Look strahlen zu lassen. Die **Museumskooperation 2020 zwischen dem 7 Mühlen Freilichterlebnis Pfarrwerfen und dem Skimuseum Werfenweng im Rahmen eines EU LEADER Projektes ist damit perfekt.**

FOTOS: SYNOWAYNTION

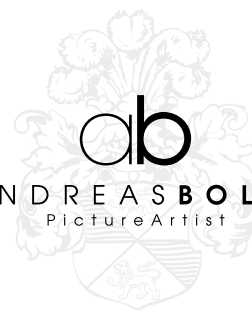


FOTOS: ZERN.AT

ZERN.AT

Im Gewerbegebiet Bischofshofen Mitterberghütten entsteht im Sommer 2020 auf über 13.000 m² der neue ZERN.at Business Park. Die strategisch ausserordentlich günstige Lage, bietet für Industrie- und Gewerbebetriebe zahlreiche Vorteile. Die strategisch ausserordentlich günstige Lage, bietet für Industrie- und Gewerbebetriebe zahlreiche Vorteile. Über 100 Beschäftigte können hier einen Arbeitsplatz mit Wohlfühlfaktor erleben, denn das neue Gebäude zeichnet sich durch vielfältige Kombinationsmöglichkeiten mit modernsten Büro- und Produktionsflächen und einer nachhaltigen Bauweise aus. Der ZERN.at Business Park umfasst mehr als 7500 m² an Büro- und Betriebsflächen in zeitloser Architektur, mit effizienter Klimatisierung und LWL Internet Anbindung. Die Büroeinheiten sind variabel und können so individuell gestaltet und flexibel an den benötigten Flächenbedarf angepasst werden. Ausreichend Parkplätze für Mieter und Kunden werden geschaffen. Bei Vollvermietung des Business Parks werden mehr als 100 Beschäftigte an diesem Standort tätig sein. Geplant ist unter anderem eine Mensa mit frischer Küche, die auch von Mitarbeitern der umliegenden Betriebe genutzt werden kann. Wenn Sie Interesse an den Büro- oder Produktionsflächen haben, kontaktieren Sie uns gerne unter businesspark@zern.at

MODEL: SARAH BAUMGARTNER



ANDREASBOLDT
PictureArtist

AVANTGARDE
DESSOUS & SPITZE
*Einzeltermine für Themen-
Shootings auf Anfrage*



ANDREAS BOLDT DI(FH)
FOTOGRAFIE, GRAFIK & DESIGN
+43(0)660 / 770 11 36
INFO@ANDREASBOLDT.COM
WWW.ANDREASBOLDT.COM

Raiffeisen
Meine Salzburger Bank



WAS EINER NICHT SCHAFFT, DAS SCHAFFEN VIELE.

Dieser Gedanke hat Raiffeisen zur stärksten Gemeinschaft Österreichs gemacht – mit über 4 Millionen Kunden. Das schafft Sicherheit – und davon hat jeder Einzelne etwas. In mehr als 1.900 Bankstellen in allen Regionen des Landes. Mit echten Beratern, die Ihnen persönlich zur Seite stehen. Und mit Mein ELBA, Österreichs persönlichstem und meistgenutztem Finanzportal. Nutzen auch Sie die Vorteile der stärksten Gemeinschaft Österreichs. Mehr auf salzburg.raiffeisen.at





Radstädter Hütte

AM ROSSBRAND. Am wahrscheinlich schönsten Aussichtsberg der Ostalpen, dem Rossbrand, liegt die Radstädter Hütte auf 1.768 m

Die komplett neu renovierte Hütte ist im Sommer sowie im Winter ein wunderbares Ausflugsziel am Fuße des Rossbrandgipfels mit Übernachtungsmöglichkeit. Im Sommer bunte Bergwiesen, im Winter eine Traumlandschaft in Weiß. Hier erwartet Sie schlichte Geborgenheit, langersehnte Ruhe, Hingabe zum Detail und perfekte Salzburger Gastfreundschaft. Vom Rossbrand aus bietet sich den Gästen ein 360 Grad-Panorama auf über 150 markante Alpengipfel. Vom Dachstein über die Bischofsmütze, Tennen- und Hagengebirge über Hochkönig, die Hohen Tauern mit Großglockner und Großvenediger bis hin zu den Radstädter und Schladminger Tauern – dieser Rundblick ist überwältigend! Wer hier Urlaub macht, genießt die Natur und schaltet von der Hektik des Alltags ab. In den gemütlichen Stuben sowie auf der großzügigen Terrasse werden Sie kulinarisch mit österreichischer Küche verwöhnt. Es werden regionale Schmankerl aber auch mediterrane Köstlichkeiten, hausgemachte Kuchen und Eisbecher serviert. Die neuen Zimmer bieten vollen Komfort für eine unvergessliche Auszeit direkt am Gipfel des Rossbrands. Ab Ende Juni öffnet auch die neue Selbstversorgerhütte mit Selbstbedienungsbereich.

Feierlichkeiten. Die besondere Atmosphäre in der Radstädter Hütte ist wie dafür gemacht, besondere Ereignisse zu feiern. Egal ob ein gemütlicher Hüttenabend mit Zeit für Gespräche oder eine fetzige Hüttengaudi bis in die Morgenstunden. Mit viel Herzblut organisiert das Team ganz besondere Tage für bis zu 150 Personen. So ist auch eine Hochzeit in den Bergen etwas ganz Besonderes. Mit viel Liebe zum Detail wird Ihre Hochzeit gestaltet, um sie zu einen unvergesslichen Erlebnis zu machen. Ein Ja-Wort umgeben von einem einzigartigen Bergpanorama – das sind diese ganz speziellen Tage, die immer wieder berühren und dem Hütten-Leben das gewisse Etwas verleiht. Gerne

plant das Team mit Ihnen gemeinsam Ihr einzigartiges Event, egal ob Geburtstags-, Firmen- oder Weihnachtsfeiern.

Zimmer. Im Sommer 2019 komplett saniert, zeigt sich die Radstädter Hütte stilvoll in neuem Kleid. Herrlich, gemütlich und heimelig präsentieren sich die neuen Doppelzimmer sowie eine Suite mit fantastischem Panoramablick. Jedes Zimmer ist einzigartig und bietet jeglichen Komfort. Der zeitlose alpine Baustil, kombiniert mit modernem Holzbau und stimmigem Interieur-Design, sorgt für ein besonderes Flair und viel Hüttenzauber. Am Abend schauen Sie direkt in den Sternenhimmel und spüren die kristallklare Höhenluft um die Hütte ziehen,





während Sie in der wohligen Hüttenatmosphäre loslassen und komplett entspannen können.

Sommer. Für Wanderer ist der Rossbrand von Radstadt aus in 3 Stunden über die Bürgerbergalm (Weg 462) oder über den Berggasthof Rohrmoos (Weg 461) erreichbar, von Mandling aus über das Mandlberggut und die Steinalm (ca. 4 Std.; Weg 460). Von Altenmarkt über Habersatt (ca. 4 Std.; Wege 63; 460) oder

von Filzmoos (ca. 3 Std.; über Moosalm oder Karalm) aus bieten sich weitere schöne Aufstiegsmöglichkeiten an. Wer möchte kann auch gemütlich mit dem Bus zur Hütte fahren.

Winter. Im Winter ist der Rossbrand von Filzmoos aus mit der Papagenobahn erreichbar. Von der Bergstation auf 1.600 m eröffnen sich Ihnen 15 km an Winterwanderwegen und Loipen direkt bei der Hütte vorbei bis weit ins Frühjahr. Neben den Langläufern ist die Region rund um die Hütte bei Ski-Touren Gehern und Schneeschuh Wanderern sehr beliebt.

Öffnungszeiten. Täglich ab 10:00 Uhr geöffnet. Von Mai bis November ist die Zufahrt auch mit dem PKW direkt möglich. Der Parkplatz ist 800m von der Hütte entfernt. ★

KONTAKT

RADSTÄDTER HÜTTE

Emanuel Vierthaler
 Roßbrandstraße 47
 5550 Radstadt
 Tel.: +43 6452 / 6474
 info@radstaedterhuette.at
 www.radstaedterhuette.at



BLICK IN DIE KÜCHE

BAD
 WOHNEN
 KÜCHE



unsere steine
 erzählen geschichten
 für orte mit bedeutung

herzgsell
 Marmor Stein & Form

ennspark 1
 5541 altenmarkt
 +43 6452 7322
 office@herzgsell.at
 www.herzgsell.at



Kaiserschmarrn

REZEPT-TIPP. Kaiserschmarrn mit Apfelmus und Vanilleeis.

REZEPT

Für den Teig: 2 Eier, 100g Mehl, 60g Butter, 60ml Milch, 60g Zucker, Salz

Für die Zubereitung: 30g gemahlene gemischte Nüsse, 30g Zucker, 60g Butter, 1 EL Rosinen, etwas Rum zum flambieren, Apfelmus, Puderzucker, 1 Kugel Vanilleeis

Zubereitung:

1 Zu Beginn werden die beiden Eier vorsichtig aufgeschlagen und Eigelb und Eiweiß getrennt. Das Eiweiß dann mit etwas Salz zu einem festen Schaum schlagen.

2 Das Eigelb mit dem Zucker verrühren und der

Reihe nach die Milch und das Mehl dazurühren, bis ein gleichmäßiger Teig entsteht. Erst jetzt wird der Eischnee untergehoben.

3 Die Butter in einer hohen Pfanne schmelzen und den Teig als Ganzes in die Pfanne geben. Die erste



BLICK IN DIE KÜCHE



Seite Goldbraun anbraten und dann vorsichtig oder – wer geübt ist und es kann – mit Schwung wenden. Wenn die zweite Seite Goldbraun ist den Teig in Streifen teilen und diese dann wiederum in Würfel. Diese dann nochmals mit Butter von allen Seiten gut anbraten.

4 Nun werden noch der Zucker und die gemahlene Nüsse in die Pfanne zum fertigen Schmarrn gegeben und untergerührt. Mit einem guten Schuss Rum kann nun der Schmarrn auch noch flambiert werden (Achtung, dies sollten wirklich nur geübte Köche machen!).

5 Den fertigen Kaiserschmarrn nun mit Apfelmus und einer Kugel Vanilleeis am Teller anrichten. Für die Garnitur je nach Geschmack, Rosinen oder frische Erdbeeren verwenden. Viel Spaß beim Nachkochen wünscht Ihnen das Team der Radstädter Hütte.



karlsberger.at



ab Juli 2020



KARLSBERGER

Küchen - &
Wohnstudio

500 m²

AUSSTELLUNGSFLÄCHE

r a u m g e f ü h l



kochen



essen



wohnen



schlafen



Happy Angel's Sonnenstudio

IM GESPRÄCH. Am 4. Mai haben Kiara und Florian ihr neues Sonnenstudio in der Bahnhofstr. 17 in Bischofshofen eröffnet. Mit vier hochmodernen Solarien von megaSun und zusätzlichen Bodyforming- und Körperbehandlungsgeräten findet man hier eine kleine Auszeit vom Alltag mit Urlaubsfeeling und ein Wohlfühlerlebnis der besonderen Art.

Weekend: Ihr habt gerade euer neues Sonnenstudio eröffnet. Worauf habt ihr dabei besonders Wert gelegt?

Florian: Beim Umbau haben wir sehr vieles selber gemacht und größten Wert auf die Details gelegt. Es war uns wichtig, dass ein modernes Studio mit Flair und Wohlfühlatmosphäre entsteht. Dazu gehört auch ein kostenloser Kaffee- & Teeservice oder ein erfrischendes Mineralwasser sowie die Möglichkeit sich in Ruhe abzuschminken oder auch zu duschen. Wir verfolgen dabei aber auch ein gesamtheitliches Konzept: Gesundes Bräunen mit professioneller Beratung und wirksame körperliche Entspannung. Dafür stehen unseren Kunden neben drei Solarien auch ein Collarium und zwei Profi-Körperbe-

handlungsgeräte für Gesundheit und Beauty zur Verfügung.

weekend: Gesundes Bräunen steht bei euch im Vordergrund. Welchen Nutzen und Vorteile bieten eure Geräte?

Florian: Wir haben vier der neuesten megaSun-Geräte bei uns im Studio stehen, die auf der neuesten Bräunungstechnologie basieren. Sie verfügen über eigene Collagen-Röhren, die die Haut schonend revitalisieren und frisch aussehen lassen. Unser Highlight ist das P9 extraSun im Design vom Studio F.A.Porsche. Das perfekt abgestimmte UV-Spektrum regt die Vitamin D Bildung an, stärkt das Immunsystem, umschmeichelt die Haut mit Rotlicht und verleiht eine natürliche Bräune. Im Collarium wird verstärkt eine tiefenwirksame, körperreinigende Produktion von Collagen angeregt. So verbessert sich das Hautbild, Linien und Fältchen werden gemindert. Das UV-Licht sorgt für einen strahlenden Teint und eine schöne Bräune auf sanfte Art. Vitamin D sorgt für Vitalität, Mobilität und für mehr Gesundheit. So hilft die Therapie bei Depressionen,

Hautkrankheiten und auch bei Muskelschmerzen. Darüber hinaus bieten wir passende hochwertige Kosmetikprodukte für die Pflege davor und danach an.



Das Collarium monAmie regt die Collagenproduktion an.

weekend: Euer Angebot geht über das eines normalen Sonnenstudios hinaus. Was genau bewirken beiden Körperbehandlungsgeräte?

Kiara: Wir möchten mit unserem Sonnenstudio ein ganzheitliches Angebot zur wirksamen körperlichen Entspannung anbieten. Dazu gehören für uns das Vacuum und der Body Ballancer für eine Körper- und Figurbehandlung. Beide Geräte sorgen für eine bessere Durchblutung des



Das P9 ist aktuell das modernste Solarium auf dem Markt und überzeugt mit einer Ausstattung, die keine Wünsche offen lässt.

Der Body-Ballancer erhöht den Stoffwechsel und somit auch die Fettverbrennung.



Kiara und Florian freuen sich, Sie in ihrem neuen Sonnenstudio begrüßen zu dürfen.



Körper, Gewebestraffung und Umfangreduktion. Das Vacumed ist ein innovatives Unterdruckgerät. Während der Unterdruckphase weiten sich die Gefäße aus und sauerstoffreiches Blut strömt vermehrt durch die Beine. Während der Druckphase werden Schadstoffe aus Blut und Lympflüssigkeit quasi ausgepresst. Für optimale Ergebnisse stehen individuelle Behandlungsprogramme zur Verfügung für Cellulite, Umfangreduktion, Straffung des Bindegewebes, Entschlackung, Durchblutungsstörungen, müde Füße und Beine, Muskelschmerzen oder eine Steigerung des Lymphflusses. Der Body-Ballancer ist ein Profi-Gerät für Beauty, Wellness, Gewichtsreduktion und Regeneration. Er erzeugt eine Lymphmassage durch Luftdruckwellen und reduziert unter anderem Cellulite in kurzer Zeit, erhöht die Fettverbrennung durch einen erhöhten Stoffwechsel, regt die Entgiftung an und sorgt für eine Umfangreduktion und Regeneration.

weekend: Kiara du bist die Ansprechperson im Studio und berätst die Kunden. Worauf legst du besonderen Wert?

Kiara: Nur wenn das Studio sauber ist und den höchsten hygienischen Standards entspricht kann der Kunde unbesorgt entspannen. Darüber hinaus ist eine typgerechte Beratung für ein gesundes Sonnenbad oder eine effektive Figurbehandlung das A und O. Ich lege hier sehr großen Wert darauf, auf die Wünsche unserer Kunden einzugehen und entsprechend zu beraten oder eine Therapie zu planen. Nur so kann ein gesundes und optimales Ergebnis erreicht werden. Dafür habe ich entsprechende Ausbildungen und Seminare absolviert, um eine professionelle Beratung anbieten zu können.

weekend: So viel Innovation klingt kostspielig. Wie sieht die preisliche Gestaltung aus?

Florian: Wir verfolgen hier eine klare Strategie: Hohe Standards, top Hygiene und professioneller Service zu einem günstigen Preis. Wir bieten deshalb die Möglichkeit einfach Minutenpreise zu bezahlen oder vergünstigte Pakete zu buchen. 10 Minuten in unserem teuersten Solarium - dem P9 im Porsche-Design- kosten zum Beispiel regulär 11,- EUR. Wer eine Chipkarte kauft erhält

entsprechende Vergünstigungen: Eine Karte im Wert von 200,- EUR kostet so z.B. nur 135,- EUR. Mit dem entsprechenden Paket kostet auch eine Figurbehandlung nur 17,50 EUR pro Anwendung. Darüber hinaus erhält jeder Neukunde beim ersten Besuch einen Rabatt von -20% bei einer Besonnung oder Körperbehandlung. Wer gerne etwas Entspannung und Auszeit verschenken möchte erhält bei uns natürlich auch Wertgutscheine. Von unseren bisherigen Kunden seit der Eröffnung erhalten wir durchwegs positives Feedback und freuen uns bereits jetzt über zahlreiche Wiederholungstäter. Übrigens ist ein Solariumsbesuch selbstverständlich jederzeit ohne Termin möglich.

weekend: Ihr plant für den 13. Juni einen Tag der offenen Tür. Was erwartet die Besucher an dem Tag?

Kiara: An diesem Tag bieten wir kostenlose Anwendungen und Besonnungen zum Kennenlernen an. Wir freuen uns Interessierte bei uns im Sonnenstudio begrüßen zu dürfen und alle Geräte zu demonstrieren. ★

ANZEIGE FOTOS: HERSTELLER, ANDREAS BOLDT / WEEKEND MAGAZIN PONGAU



Happy Angel's Sonnenstudio

Tag der offenen Tür: 13. Juni 2020

Kostenlose Anwendungen & Besonnungen zum Kennenlernen!



Öffnungszeiten: MO, DI, DO, FR: 08:00-13:00 & 15:00-19:00, SA: 09:00-19:00, MI & SO: Ruhetag

Bahnhofstraße 17e • 5500 Bischofshofen • Tel.: 06462 / 33457 • happyangels@gmx.at • www.happyangels.at



Weitere Infos unter: www.functional-fit.at

Darum sollte jeder Mobility-Übungen machen

FUNCTIONAL TRAINING. Beweglichkeit und Flexibilität sollten zu jedem Krafttraining dazugehören. Von *Andreas Viehhauser, Functional Fitness Mitterberghütten*

Krafttraining macht steif und unbeweglich? Stimmt nicht. Denn wer Mobility-Übungen richtig in sein Krafttraining integriert, verbessert die Beweglichkeit seiner Gelenke und hält seine Muskeln flexibel. Und Mobilitätstraining hält nicht nur die muskuläre Balance im Gleichgewicht, es schützt auch vor typischen Sport-Wehwechen.

Was ist Mobility-Training? Mit Mobility oder Mobilität ist der Bewegungsumfang der Gelenke gemeint. Mobility-Training soll eben diese Beweglichkeit verbessern. Aber aufgepasst: Nicht Mobilität mit Flexibilität verwechseln, die zwar nah bei-

einander liegen, aber voneinander zu trennen sind. Denn während Mobilität die Beweglichkeit der Gelenke beschreibt, meint Flexibilität die Fähigkeit der Muskeln sich zu dehnen.

Was bringt mir Mobility-Training? "Ich integriere Mobility-Übungen in jeden neuen Trainingsplan, um meine Beweglichkeit auf Trab zu halten. So beuge ich verkürz-

ten Muskeln vor und bekomme wieder ein besseres Körpergefühl. Gerade wenn ich mich nach längeren Trainingspausen nicht mehr so geschmeidig bewege und steif geworden bin," so Andi Viehhauser, Inhaber des Functional Fitness in Mitterberghütten. Plus: Wer intensiv trainiert und sein Verletzungsrisiko minimieren will, sollte regelmäßig Mobility-Übungen in sein Krafttraining integrieren. Mobilitätstraining ist zudem ein super Warm-up: "Jeder Profi-Sportler weiß, dass man sich mit steifen Gelenken schnell ernste Gelenksverletzungen zuziehen kann. Mein oberstes Gebot ist daher, die Gelenke vor jedem Training mit verschiedenen Übungen aufzuwärmen", sagt Be-



wegungs-Coach Andi. Das Krafttraining wird dadurch viel effektiver, denn für nahezu jede Muskelaufbauübung gilt: Nur wer die Muskeln im vollen Bewegungsradius beansprucht, holt alles aus seinem Workout raus. "Ich achte immer darauf, in der 'Full Range of Motion', also im maximalen Bewegungsradius, zu trainieren. Erst dann reize ich den ganzen Muskel von seiner größtmöglichen zu seiner kürzest möglichen Länge voll aus", so Andi.

Weitere Gründe: Ob im Alltag oder Sport, Mobility-Workouts halten und verbessern deine Bewegungskompetenz und fördern die Durchblutung der Gelenke. Wer regelmäßig seine Gelenk-Beweglichkeit trainiert, dehnt zugleich Muskeln und Bänder, wird flexibler. Für eine satte Muskelhypertrophie, die Verdickung der Muskelfasern, muss das muskuläre Bindegewebe, die Faszien, gedehnt werden – auch dafür



sorgen Mobility-Übungen. Nur so haben die Muskelfasern ausreichend Platz sich ausbreiten und größer zu werden. Wer seine Gelenke in allen Bewegungsebenen voll beweglich hält, der verringert die Gefahr schmerzhafter Verletzungen der Gelenkkapsel.

Was sind die besten Mobility-Übungen?

Coach Andi empfiehlt den "World's Greatest Stretch" oder auch "Dehnausfallschritte mit Rumpfdrehung" genannt, eine der

effektivsten Mobility-Übungen überhaupt. "Mit der Übung mobilisiere ich zeitgleich die Brustwirbelsäule, Schulter- und Hüftgelenke und dehne mit Beinbeuger, Waden, Gesäßmuskeln auf einmal", sagt er. Die Übung verbindet dynamische Dehnelemente mit statischen Bestandteilen, lockert den gesamten Körper, macht ihn beweglicher.

Übungen gegen typische Kraftsportler-Probleme.

Die Hocke gehört zu den

natürlichsten Bewegungen und sollte öfter in den Alltag eingebaut werden. Sie fördert die Beweglichkeit in der Hüfte und in den Sprunggelenken und kann wenn nötig auch gegen eine Wand gelehnt oder zu Beginn mit Fersenerhöhung gelingen. Das hängen sollte auch in den Alltag und ins Training integriert werden weil es vor allem für die Gesundheit der Wirbelsäule und des Rückens von Bedeutung ist. Es dehnt die Faszien und Muskeln im Rücken und kann bei Rückenprobleme die Übung der Wahl sein.

Fazit: Gute Beweglichkeit ist die Basis für den Trainingserfolg. Mobility-Übungen gehören auf jeden neuen Trainingsplan. Coach Andi bringt damit gleich drei Trainingsaspekte unter einen Hut, kombiniert so Warm-up, Verletzungsprävention und Muskeldehnung. Plus: Das Training begünstigt das Muskelwachstum. Am besten gleich ausprobieren! ★

Lausbua
cafe & restaurant

Der Sommer beim Lausbua!

Täglich ab 14.00 Uhr geöffnet! DO Ruhetag!

Lausbua Cafe & Restaurant * Brunnbauerngasse 3 * 5541 Altenmarkt
Tel.: 0664 / 994 633 41 * info@der-lausbua.at * www.lausbua.info



Das Solarium aus medizinischer Sicht

DIE RICHTIGE DOSIS. Gerade im Frühling zieht es viele Menschen ins Solarium. Natürlich kennt jeder die Diskussion um die gesundheitsschädigenden Faktoren, rund um das Thema Sonnenbaden. Wir wollten von Hautarzt Dr. Christian Seer mehr über die positiven Faktoren wissen, welche medizinischen Anwendungsgebiete es gibt und welche Dosierung sinnvoll ist.

Die Lichttherapie hat auch im medizinischen Kontext eine wichtige Bedeutung für die Behandlung diverser Hauterkrankungen. Schon seit langem nutzt man bei der Helio-Therapie, die positive Wirkung der natürlichen Sonnenbestrahlung.

Bei der so genannten Phototherapie macht man sich künstliches Licht zu Nutze, ähnlich wie es im Solarium zur Verwendung kommt. Viele Hauterkrankungen wie zum Beispiel Neurodermitis, Schuppenflechte und auch die Weißfleckenkrankung (Vitiligo) werden mit künstlichem Licht beim Hautarzt behandelt. Im Unterschied verwendet man bei den medizinischen Lichttherapie aber nur einen sehr kleinen Ausschnitt des Lichtspek-

trums, es werden bildlich gesprochen ganz viele unwichtige Lichtstrahlen weggefiltert. Deshalb wird man bei der Behandlung durch diese Geräte beim Arzt nicht braun, auch dauert die Sitzung oft nur wenige Sekunden bis Minuten. Der Nachteil bei Hautbehandlungen durch oder in der natürlichen Sonne ist die oft fehlende Steuerung beziehungsweise Dosierung. Das ein mehrstündiger Aufenthalt um die Mittagszeit bei wolkenlosem Himmel wohl eher zu einem Sonnenbrand führt und somit die negativen Aspekte überwiegen liegt auf der Hand. Gerade in der sonnenarmen Zeit im Winter kann somit auch ein Aufenthalt im Solarium positive Aspekte haben. Gerade >>

„Das Solarium sollte nicht allzu oft in kurzen Abständen besucht werden, als Faustregel können etwa 50 Besuche im Solarium pro Jahr als Richtwert angegeben werden.“

Hautarzt Dr. Christian Seer, Altenmarkt



EXPERTEN
TIPPAviva
Tirosilc-Color

Sonja Ramsauer, FARBEN STEGER

„Es handelt sich dabei um eine geruchsarme, leicht verarbeitbare, hoch wetterbeständige und schmutzabweisende Premium Fassadenfarbe.“

Diese Farbe erzeugt einen vorbeugenden Film gegen Algen und Pilze auf Basis spezieller Hybrid-Bindemitteltechnologie. Das Produkt zeichnet sich durch eine sehr hohe Wasserdampfdurchlässigkeit sowie eine ausgezeichnete Wasserfestigkeit mit erhöhtem Schlagregenschutz aus, somit ist sie ausgezeichnet wetterbeständig! Diese hochwertige Fassadenfarbe ist in vielen Fassaden-Trendfarbtönen erhältlich und besticht durch eine ausgezeichnete Farbtonstabilität. Es gibt kein Abblättern und ist auch für Vollwärmeschutz-Fassaden bestens geeignet.



Besuchen Sie uns bei
FARBEN STEGER in St. Johann/Pg.,
06412/4289

*Kompetenz
& Service*

Farben Steger

Farben • Lacke • Holzschutz • Künstler- & Dekobedarf

5600 St. Johann/Pg. • Hauptstraße 38

Wir freuen uns über ihr LIKE!



ANZEIGE



Die Lichttherapie hat auch im medizinischen Kontext eine wichtige Bedeutung für die Behandlung diverser Hauterkrankungen.

durch die Wärme wird die Hautdurchblutung gesteigert, auch die Helligkeit ganz prinzipiell kann bei Lichtmangel durchaus als positiv empfunden werden.

Wichtig zu wissen. Allerdings gibt es einige Dinge, die als äußerst wichtig hervorzuheben sind: Das Solarium sollte nicht allzu oft in kurzen Abständen besucht werden, als Faustregel können etwa 50 Solarium Besuche pro Jahr als Richtwert angegeben werden. Sprich häufiger als einmal pro Woche ist definitiv wenig empfehlenswert, auch sollte man dann auf einen zusätzlichen Sonnenbaden in der Natur verzichten werden. Als absolut ungeeignet für Solarium gelten Kinder und Jugendliche unter 18 Jahren, Menschen mit einem sehr hellen Hauttyp (etwa rothaarige mit Sommersprossen) sowie Menschen mit auffälligen beziehungsweise besonders zahlreichen Muttermalen. Sollte auch eine Haut Krebserkrankung bereits stattgefunden haben ist

dringend von der Sonnenbank abzuraten.

Die richtige Dosis. Einem Dermatologen ist eine prinzipielle Empfehlung zum regelmäßigen Besuch eines Solariums selbstverständlich schwer zu entlocken. Hier verhält es sich vermutlich gleich wie mit der prinzipiellen Empfehlung eines Arztes zum regelmäßigen Konsum von Alkohol: ein Glas Wein oder Bier am Tag mag vermutlich insgesamt auch positive Effekte haben. Die selbe Aussage mit zwei Flaschen Wein Pro Tag gestaltet sich hier schon schwieriger. Aber wie bei vielen Dingen im Leben verhält es sich frei nach dem guten alten Herrn Paracelsus: Die Dosis macht das Gift. In diesem Sinne sollte man das Licht und auch die Sonne des Lebens durchaus genießen dürfen. Denn – um meinen Dermatologie Professor in Hamburg zitieren zu dürfen – ein Leben im Keller wäre vermutlich auch nicht sehr erstrebenswert. ★

Make-Up Trends für den Sommer 2020

SOMMERLOOK. Wir stellen euch drei Trends für den perfekten Sommer-Look 2020 vor.



Dickes Contouring und starkes Make-up waren gestern. Im Sommer wird jetzt mehr auf Natürlichkeit und dem No Make-Up-Look gesetzt. Models und Influencer machen es vor: Das A und O für den No-Make-up-Look ist ein makelloser Teint. Den zaubert man sich am besten mit getönter Feuchtigkeitscreme oder einer leichten Foundation. Kleine Unreinheiten

und Augenschatten werden mit einem Concealer ausgeglichen. Ein farbloser Gloss rundet den Look ab

Power Lips. Die Trendfarbe des Sommers 2020 für Lippen ist ein rostiges Rot mit Nuancen in Richtung Orange oder Kupfer. Der Farbton passt besonders gut zu sanft gebräunter Haut. Für den Look werden die Lippen mit einem passen-

den Lipliner umranden, und zwar eine Farbe, die etwas heller als der eigentliche Lippenstift ist. So entsteht ein Volumen-Effekt. Anschließend wird der Lipliner mit der eigentlichen Farbe ausmalen.

Aquarell-Eyes. Bei den Augen wird diesen Sommer sehr stark auf pastellige Töne und eine Aquarell-Optik gesetzt.

Highlights sind unter anderem pinkfarbene Töne und Wasserfarben wie helles Blau und Türkis. Ein Primer wird dafür auf das gesamte Lid aufgetragen, damit die Farben besser halten. Dann wird eine zarte Farbe auf das gesamte Lid bis über die Lidfalte hinaus aufgetragen. Im Augenwinkel und der äußeren Augenfalte werden dunklere Akzente gesetzt und alles miteinander verblendet. ★

MODEL: SARAH BAUMGARTNER
MAKE-UP: ALEXANDRA MAYR
FOTO: ANDREAS BOLDT / WEEKEND MAGAZIN PONGAU

HUFSCHMIEDE

Pedicure | Massage | Cosmetic



Mach dich Sommerfit...

- ... mit einer Gesichtsbildung: Feuchtigkeitsboost & Fresh Up für deine Haut
- ... mit der richtigen Sonnenpflege, dem passenden frischen Parfüm und dem perfekten Make-Up für heiße Tage im sommerlichen Alltag.
- ... oder doch lieber mit einem permanent natürlichen Make-Up mit Härchenzeichnung (Microblading) oder Pudertechnik (Pixel Brows)

Ramsau 299
8972 Ramsau am Dachstein

Rohrmoosstr. 47
8971 Schladming

Tel.: 03687 8106140
e.hufschmiede@icloud.com



aesthetic Beauty & Wellness Center

NEU IN BISCHOFSHOFEN. Im November 2019 hat das neue aesthetic Beauty & Wellness Center in Bischofshofen eröffnet, direkt neben dem Einkaufszentrum Karo.

Das neue Beauty & Wellness Center in Bischofshofen bietet seinen KundInnen neueste Behandlungsmethoden für Gesicht und Körper. Von klassischen Gesichts- und Anti-Aging Behandlungen mit hochwertiger Wirkstoffkosmetik, Hydra-Facial-Treatments bis hin zum Slimyonic-Bodyforming und Collagen-Besonnung. Ein breites Zusatzangebot wie Wimpernwellen, Waxing mit Produkten von Perron Rigot, Maniküre und Pediküre runden das Angebotspektrum ab. Einmal monatlich ist ein Facharzt für medizinisch ästhetische Kosmetik vor Ort (Voranmeldung erforderlich).

NIMUE Produkte. NIMUE ist eine dermatologische Wirkstoffkosmetik, die Schädigungen der Haut behandelt und gezielt zu einem jüngeren, gepflegten Erscheinungsbild führt. Die Produkte arbeiten mit Hightech-Wirkstoffen, welche die Haut von innen regenerieren. Zum Beispiel wirkt eine Microneedling-Behandlung in Kombination mit einem speziellen Wirkstoffkomplex wahre Wunder. Ein NIMUE Fruchtsäure Peeling liefert Ihnen sichtbare Ergebnisse schon nach der ersten Behandlung.

HydraFacial®. HydraFacial® wird auch als das Hollywood-Treatment der Stars bezeichnet. Es ist eine neue

Behandlung auf dem Gebiet der Hauterneuerung ohne Operation und das einzige Verfahren auf dem Markt, das eine gründliche Gesichtsreinigung mit einem schonenden Peeling kombiniert. Nur HydraFacial nutzt eine patentierte Technologie zum Reinigen, Peelen und Durchfeuchten der Haut. Spezielle Wirkstoffe sorgen für einen sofortigen und effektvollen Glow der Haut. Eine regelmäßige Anwendung führt zu einem gesunden Hautbild.

SLIMYONIK® AIR Bodystyler. Effektivere Fettverbrennung durch das Plus an Sauerstoff. Zum Abbau von Körperfett wird ein aktiver Stoffwechsel und ausreichend Sauerstoff

benötigt. Nur dann ist der Körper in der Lage Fettsäuren aufzuspalten. Die spezielle Kammerdruckabfolge aktivieren den Stoffwechsel und mobilisieren das Lymphsystem. Gleichzeitig wird dem Körper Sauerstoff über die Atemluft zugeführt. Das bedeutet: Optimalen Fettverbrennung, Gewebestraffung und Umfangreduktion in kürzester Zeit.

Solarium. Das megaSun 8000αHybrid Solarium stimuliert mit dem sanftem Licht der Hochleistungs-LEDs die natürliche Collagenbildung und wunderschöne Bräune. ★

KONTAKT

aesthetic
Beauty & Wellness Center

Bahnhofstraße 8
5500 Bischofshofen
Tel.: 0676 / 922 86 92
info@aesthetic-beauty.at
www.aesthetic-beauty.at
www.facebook.com/aestheticbeautywellness





Venen, Herz-Kreislauf, Augen und Haut.

Die Natur stellt uns ein Mittel zur Verfügung, das die **Alterungsprozesse verlangsamt** und uns bis in ein hohes Lebensalter **gesund erhalten** kann. Professor Masquelier ist es gelungen, die Substanzgruppe OPCs als Nahrungsergänzung zu perfektionieren.

Holen Sie sich jetzt mehr Wohlbefinden mit **ANTHOGENOL®!**

Erhältlich in Ihrer Apotheke oder Fachdrogerie.

Weitere Infos unter: www.anthogenol.at

ANTHOGENOL® FÖRDMT IHR WOHLBEFINDEN!

- ★ Unterstützt die **Venen** und führt zu einer besseren **Durchblutung**.
- ★ Stärkt das **Herz-Kreislaufsystem**.
- ★ Verbessert die **Sehkraft** und schützt die **Augen**.
- ★ Mobilisiert den **Zellschutz**.
- ★ Neutralisiert **Freie Radikale**.



ANTHOGENOL®. EINFACH MEHRWERTVOLL!
Durch zahlreiche Studien und Berichte bestätigt.



Was ist OPC?

GESUNDHEITS-TIPP. In den nächsten Ausgaben werden wir über Produkte unserer Geschäfte erzählen, die uns ganz und gar überzeugt haben, dass sie etwas Besonderes sind! *Von Gabriela & Manfred Sattlecker, Hochkönig Drogerien Sattlecker*

Seit es uns Menschen gibt, träumen wir von der ewigen Jugend. Heute wissen wir, dass unser genetischer Code eine Lebensdauer von ungefähr 120 Jahre vorsieht. Aber wer erreicht die schon? Ist die Hoffnung auf ein lebensverlängerndes Mittel nur ein Traum? Die Natur stellt uns ein Mittel zur Verfügung, welches die Alterungsprozesse in unserem Körper verlangsamt. Es handelt sich um eine Substanzgruppe namens OPC (oligomere Procyanidine), die in sehr vielen Pflanzen enthalten ist wo Öle vor der Oxidation geschützt werden müssen (Schalen, Rinden, Kerne, Blätter). Mit OPC können auch wir unseren Organismus vor

zu starker Oxidation schützen. Die älteste Frau der Welt starb mit 123 Jahren, eine Französin aus dem Süden. Und sie war kein Einzelfall! Über dieses „französische Paradox“ wurde eine Vielzahl von wissenschaftlichen Untersuchungen gemacht. Die WHO gab eine zehnjährige Studie in Auftrag, in der bestätigt wurde, dass Länder mit hohem Rotweinkonsum (Frankreich, Spanien, Italien, Schweiz) die geringste Sterblichkeitsrate bei Herz-Kreislauf-Erkrankungen haben. Rotwein enthält in großen Mengen OPC.

Entdeckung. Die Entdeckung von OPC war reiner Zufall und machte Professor Jack Masquelier. Das erste





Lymphgefäße gemeint, auch deren feinsten Verzweigungen, die Kapillaren. OPC halten sie elastisch und durchlässig. Dadurch kann jede Zelle, und ist sie noch so klein oder verborgen, optimal versorgt werden. Das perfekte Zusammenspiel von OPC ist Vitamin C. Sie verstärken sich gegenseitig. Das bedeutet: Bei gleichzeitiger Einnahme erweist sich, dass es Gefäße, Bindegewebe, Muskeln, Sehnen, Haut und Knochen nicht nur gesund erhält, sondern auch bei Verletzungen die

Heilung beschleunigt. Ganz einfach gesagt OPC in Kombination mit Vitamin C erhält unsere Zellen jung. Besonders wichtig ist das auch im Gehirn und rund ums Herz, denn dort soll alles gut versorgt sein. Darauf gestoßen sind wir, weil wir selber kleinere Beschwerden hatten und uns auf natürliche Weise helfen wollten. Sichtbaren Erfolg hatten Manfred und ich an den Beinen, da unsere Besenreißer heller und weniger geworden sind. OPC hat eine vielfache Wir-

kung, auch in anderen körperlichen Bereichen, und keine negativen Nebenwirkungen. Gerne können wir ihnen bei uns im Geschäft noch einiges mehr darüber erzählen, denn es gäbe noch so viel zu sagen! Auch stelle ich gerne eine Informationsbroschüre zur Verfügung. ★



„Sichtbaren Erfolg hatten wir an den Beinen, da unsere Besenreißer heller und weniger geworden sind. OPC hat eine vielfache Wirkung und keine negativen Nebenwirkungen!“

Gabriela & Manfred Sattlercker
Hochkönig Drogerien Sattlercker

Medikament kam 1950 in Frankreich auf den Markt und gibt es heute noch. Das OPC-Präparat welches nach Professor Masqueliers Verfahren hergestellt wird, enthält 65 Prozent reines OPC.

Wirkung. Also, OPC hat eine hohe Wirksamkeit mit „Gefäßen“. Damit sind Blut- und



Jetzt kostenlos anmelden!

www.bäm.at

REISEMOBILE mieten.



www.bäm.at/reise



Fertighaus des österreichischen Marktführers Elk. Der Haustyp Bungalow ist stark im Kommen.

Wege zum Traumhaus

FERTIGHÄUSER. Vom Klein-Bungalow bis zur mehrgeschossigen Villa – die Bandbreite der Lösungen ist groß. *Von Gert Damberger*

Soll es ein Bungalow mit Pool werden? Eine „Villa Rustica“ oder ein minimalistisches Reihenhaus? Ein Passivhaus mit eigener Stromerzeugung? Soll es ein Flachdach haben oder ein Steildach? Der Fertighaus-typ, die Größe der Nutzfläche und die haustechnische Ausstattung entscheiden

klarerweise über den Preis. Die günstigste Variante eines Fertighauses ist somit der nicht unterkellerte Bungalow mit Flachdach und einer nicht allzu großen Grundfläche. Da beginnen die Preise schon bei etwa 90.000 Euro für ein einfaches Modell mit etwa 75 m². Ist man in der Lage, selbst Hand anzulegen, kommt

man unter Umständen noch günstiger weg.

Schlüsselfertig. Nach wie vor ist etwa jedes dritte neue Einfamilienhaus in Österreich ein Fertighaus. Es gibt einen Trend zu hochwertigeren, sofort bezugsfertigen Ausführungen. Etwa die Hälfte der Käufer entscheidet sich für die schlüsselfertige und

rund 40 Prozent für die „be-lagsfertige“ Variante. Letzteres heißt, dass Heizung, Estrich, Elektro- und Sanitärinstallation vom Hausanbieter übernommen werden und sich der Bauherr um den Rest kümmert.

Preisgarantie. Grundsätzlich sind Fertighäuser günstiger als vergleichbare gemauerte Häuser. Der Grund sind die Vorfertigung im Werk und die rasche Bauzeit. Trocknungszeiten und Baustopps fallen weg. Treten Mängel auf, ist nur ein einziges Unternehmen in der Gewährleistung. Im Vertrag mit dem Hausanbieter kann der Preis fixiert werden, sodass gestiegene Materialpreise nicht zu Überraschungen führen. Bei den Mitgliedern des Österreichischen Fertighausverbands ist festgelegt, dass der Vertrag für das vereinbarte Leistungspaket eine Fixpreisgarantie

Schon etwas aufwändiger ist dieses Fertighaus des Anbieters Magnum.



AUSBAUVARIANTEN

Österreich ist das einzige Land, in dem es eine Fertighaus-Norm gibt - die ÖNORM B 2310.

Wesentlich an der Definition dieses Standards war der „Österreichische Fertighausverband“ beteiligt, ein Zusammenschluss einer Reihe von heimischen Fertighausanbietern. Die ÖNORM regelt auch, was unter „Ausbaubaus“ als „belagsfertiges“ und als „schlüsselfertiges“ Haus zu verstehen ist und regelt den Mindestleistungsumfang. Diese Aufstellungen sollen Preisvergleiche unter den Anbietern ermöglichen.

Die kompakte, kubische Form spart Bau- und Heizkosten: Einfamilienhaus von Vario Bau.



für eine Dauer von zwölf Monaten vorsieht. Auf eine derartige Regelung sollte man auch dann bestehen, wenn man eine Firma beauftragt, die nicht Mitglied des Verbands ist.

Überwiegend Niedrigenergie. Die energetische Optimierung ist typisch für das Produkt Fertighaus. Durchgesetzt hat sich nämlich zum Großteil die Holzrahmenbauweise. Dabei werden die vorgefertigten

Rahmen mit Mineralwolle gefüllt und mit Holz- und Gipsplatten beplankt. Holz als Baustoff bietet an sich schon hervorragend dämmende Eigenschaften, dazu kommt noch die Konstruktion der Wände. Da die Dämmstoffe nicht ein-

fach auf die Außenwand geklebt werden, sondern sich mehrschichtig im Inneren der Wände befinden, werden mögliche Wärmeverluste durch die Gebäudehülle zusätzlich reduziert. Die Verblendungen der Außenseite

können übrigens von klassischem Putz über Mauerklinker bis hin zu Glas- und Metallfassaden reichen. Dadurch ist ein Fertighaus letztlich nicht mehr von einem „herkömmlichen“ Haus unterscheidbar. ★

RE/MAX



Hauptstraße 44, 5600 St. Johann i.Pg
Tel.: 06412 20 250, office@remax-spirit.at
Ihre Immobilienexperten im Pongau

Bewertungsgutschein für Ihre Immobilie

Sie wollen den realistischen Wert für Ihre Immobilie wissen? Wir machen eine Bewertung auf Basis der aktuellen Marktlage und unserer Erfahrung für Sie.

STORYS

AUSTRIA
*first*WUSSTEN
SIE, DASS...KURIOS & SKURRIL:
WO UNSER LAND
ABSOLUT TOP IST

WALDLAND

... Die Hälfte Österreichs besteht aus Wald. Genau gesagt 47,9 Prozent. Die Waldfläche von rund vier Millionen Hektar entspricht der Größe der Schweiz. Der Wald dehnt sich jedes Jahr um 4.000 Hektar oder 5.500 Fußballfelder aus – in 20 Jahren kommt man somit auf 110.000 Fußballfelder oder 80.000 Hektar Wald.

DIE WELTMEISTER.

Österreich ist eines der reichsten Länder der Welt. Wir zeigen Ihnen spannende Fakten abseits aller Klischees.



Von G. Damberger, S. Eder & S. Reitmeier

RIESENEISHÖHLE

... Die **größte Eishöhle der Welt** befindet sich im Tennengebirge im Bundesland Salzburg. Die Eisriesenwelt Werfenweng weist ein Höhlenlabyrinth mit einer Gesamtlänge von 42 Kilometern auf.



FOTO: COLOURBOX.DE

BRAUMEISTER

... In Österreich kommt auf rund **39.000 Einwohner eine Brauerei**. Damit besitzt Österreich eine der höchsten Brauereidichten weltweit. Im Pro-Kopf-Verbrauch sind wir sogar Vizeweltmeister – nur die Tschechen liegen mit rund 135 Liter vor uns.

WACHAU

... Die **Weinstraße Niederösterreich** zählt mit 830 Kilometern Länge zu den längsten Weinrouten der Welt. Insgesamt gehören dazu mehr als 150 Weinorte.



WELTMARKTFÜHRER AUS ÖSTERREICH

Wir haben zehn interessante Beispiele gefunden, die Weltmarktführer aus verschiedenen Bereichen zeigen.

1 Die **VOEST AG** führt bei Weichen für Bahnsysteme.

2 **Swarovski** glänzt als Nummer eins der Kristallprodukte.

3 **Schiebl** ist weltweit führend bei zivilen Drohnen.

4 **Red Bull** überflügelt alle Mitbewerber bei Energydrinks.

5 **KTM** führt bei geländegängigen Motorrädern.

6 **Doppelmayr** aus Vorarlberg ist Weltmarktführer im Seilbahnbau.

7 **Fischer** beherrscht den Markt für Langlaufski.

8 Der **Salzburger Kranhersteller Palfinger** ist führend bei Lkw-Kränen.

9 **ISI-Patronen** retten Leben, wenn sie einen Airbag aufblasen. Die Wiener Firma führt in Sachen Treibgaskapseln.

10 Der Halbleiterhersteller **AMS AG** aus der Steiermark hat Osram geschluckt und will damit Weltmarktführer in Sachen Sensortechnik und Photonik werden.

WIEN

... Wien wird seit Jahren immer wieder zur **lebenswertesten Stadt der Welt** gekürt.



Peter Handke



NOBELPREISTRÄGER

... In Österreich verleiht man sogar Pferden einen Titel. Wenn ein **Lipizzaner** mit seiner Ausbildung fertig ist, wird er mit „Professor“ angesprochen.

... Im Jahr 2019 waren in Österreich 3,7 Prozent der **Erwerbstätigen in der Landwirtschaft** tätig, 25,4 Prozent in der Industrie und 71 Prozent im Dienstleistungssektor.

... Die zwei mitgliederstärksten Vereine sind die **Katholische Kirche** (5,1 Millionen Mitglieder) und die **Arbeiterkammer** (3,7 Millionen Mitglieder).

... Der **Nationalpark Hohe Tauern** ist mit 1.856 km² das größte Schutzgebiet der Alpen. Berlin würde zweimal in diese Fläche passen.

... **Bruckneudorf** ist der **sonnigste Ort Österreichs**. Hier gab es in den letzten 30 Jahren durchschnittlich **2.053 Stunden Sonnenschein pro Jahr**.

... Österreich beheimatet wahre **Fleischtiger**. EU-weit belegen wir hinter Luxemburg und Spanien Platz

... **21 Nobelpreisträger** kommen aus Österreich. Die erste Österreicherin, die sich den Preis holte, war **Bertha von Suttner**, zuletzt bekam **Peter Handke** den Literaturnobelpreis.

drei in Sachen Fleischverbrauch. Weltweit landen wir auf Platz 15. Pro Jahr kommen hierzulande durchschnittlich 65 kg Fleisch auf den Teller jedes Einzelnen.

... Unser Land zählt zu den **artenreichsten Fleckchen Europas**. Auf **83.855 km² Landesfläche** leben **67.000 Arten**, darunter **ca. 46.000 Tierarten**. **Wirbellose Tiere wie Bienen, Schmetterlinge, aber auch Würmer und Spinnen** machen davon **beinahe 99 Prozent** aus.

... Der Ursprung von „**Rot-Weiß-Rot**“ ist nicht bekannt. Laut einer Legende soll Herzog Leopold V. nach der Schlacht von Akkon so blutbespritzt gewesen sein, dass nur sein Schwertgurt einen weißen Streifen übrig ließ. >>

ANTIBABYPILLE

... Der als Kind von den Nazis aus Wien vertriebene **Carl Djerassi** ist der Erfinder der Antibabypille. Im Jahr 1951 entwickelte der Chemiker in den USA das **Verhütungsmittel**, das die Welt verändern sollte.



FOTO: COLOURBOX.DE



EXPORT

... Sechs von zehn Euro des österreichischen BIP werden im Export umgesetzt. 2018 erreichte der Außenhandel erstmals die Marke von 150 Milliarden Euro. Und: Die **500 größten Unternehmen** in Österreich beschäftigen 1,84 Millionen Menschen.

... Österreich liegt in dem von Gallup erhobenen „World Happiness Report“ unter 156 Ländern auf **Position 12**.

... Der **Wiener Stephansdom** wurde teilweise mit Wein gebaut. Der schlechte Jahrgang durfte nicht weggeschüttet werden und wurde daher genutzt, um den Kalk zu löschen, mit dem das Fundament für den Nordturm gebaut wurde.

... Das **zentrale Vereinsregister** listete 2019 124.629 Vereine. 15.000 Sportvereine haben 2,1 Millionen Mitglieder, wovon 1,6 Millionen den Sport tatsächlich ausüben.

... Der **größte Beherbergungsbetrieb** des Landes ist der Österreichische Alpenverein mit rund einer Million Nächtigungen pro Jahr.

... Was dem Deutschen der „Meier“ und dem Engländer der „Smith“, ist dem Österreicher der „**Gruber**“ – der häufigste Familienname des Landes.

... Die **Linzertorte** ist das älteste Tortenrezept der Welt. Das erste überlieferte Rezept stammt aus dem 17. Jahrhundert. Der Name leitet sich vermutlich von der Stadt Linz ab. Ursprünglich wurde angenommen, ein Bäcker mit dem Namen Linzer sei der Erfinder der Spezialität.



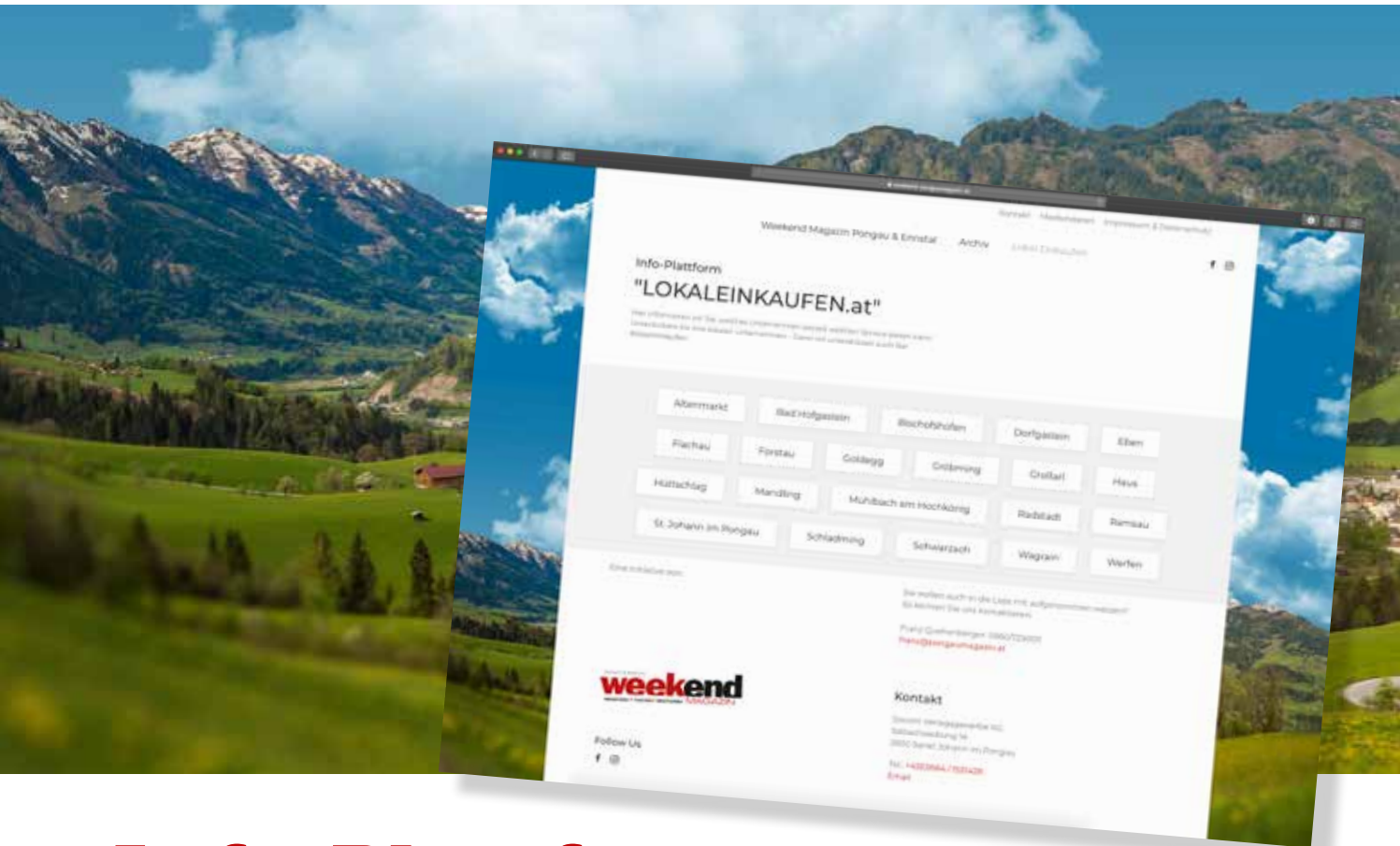
ZAHNPASTA

... Die in Liesing ansässige Firma Sarg's Sohn & Co. produzierte im Jahr 1887 die erste Zahnpaste in der Tube, genannt „**Kalodont**“.



JAGD

... 130.000 Staatsbürger verfügen über die **Lizenz zum Jagen**. Das entspricht rund 1,5 Prozent der österreichischen Bevölkerung.




Info-Plattform „LOKALEINKAUFEN.at“

EINE INITIATIVE IHRES WEEKEND MAGAZIN PONGAU & ENNSTAL. Mit „Lokaleinkaufen.at“ haben wir eine Initiative ins Leben gerufen, um unserer regionalen Wirtschaft zu helfen. Anhand der neuen Plattform kann man sich informieren, welches Unternehmen derzeit welchen Service anbieten kann. Kaufen auch Sie regional!

Die Corona-Krise hat ganz Österreich und die Welt fest im Griff. Um unsere Wirtschaft am Leben zu erhalten ist es umso wichtiger, auch weiterhin regional einzukaufen. Nicht einfach, wenn ein öffentliches Leben derzeit nur eingeschränkt möglich ist. Viele unserer Unternehmen im Pongau und Ennstal sind deshalb kreativ geworden, um Ihren Kunden auch weiterhin einen bestmöglichen Service

zu bieten. Auch wir haben uns Gedanken gemacht, wie wir unseren Beitrag leisten können und die Initiative „Lokaleinkaufen.at“ ins Leben gerufen. Hierfür haben wir unseren Webauftritt gänzlich neu gestaltet und diese Informationsplattform miteingerichtet. Auf dieser stellen wir allen Unternehmen im Raum Pongau und Ennstal einen kostenlosen Eintrag zur Verfügung. So informieren wir Sie, welches Unterneh-

men derzeit welchen Service bieten kann. Am 23. März konnten wir die neue Plattform endlich online stellen. In der ersten Woche konnten wir uns bereits über 3.000 Besucher freuen. Inzwischen hat die Plattform über 160 Einträge in 21 Orten und wächst nach wie vor ständig weiter. Natürlich sind jederzeit neue Einträge möglich. So kann man sich auch weiterhin informieren, wer welchen Service bieten kann und

darf. Unterstützen Sie ihre lokalen Unternehmen – Denn wir unterstützen auch Sie! 

KONTAKT

Sie wollen auch in die Liste mit aufgenommen werden? So können Sie uns kontaktieren:

Franz Quehenberger:
0660/7230011
franz@pongaumagazin.at

HAHNBAUMLIFT SESSELN BRACHTEN 30.000 EURO FÜR KINDERHILFS-INITIATIVE EIN

Ski-Nostalgiker und Seilbahnfans hatten in den letzten Wochen die Möglichkeit die Sessel des abgetragenen Hahnbaumsessellifts gegen eine Mindestspende von 200 Euro zu erwerben. Die Einnahmen wurden von Seiten der Alpendorf Bergbahnen großzügig auf einen runden Betrag aufgestockt. In Summe konnten der Kinderhilfe des Kinder- und Jugendspitals Schwarzach eine Spende in Höhe von 30.000 Euro übergeben werden. Univ.-Prof. Dr. Josef Riedler, stv. Obmann der Kinderhilfe Schwarzach, zeigte sich bei der Übergabe sichtlich erfreut: „Diese großzügige Spende zählt zu den höchsten Einzelspenden, welche unser Verein je erhalten hat. Wir können damit sehr vielen Familien mit einem chronisch kranken Kind helfen. Es ermöglicht uns auch, neue und aufwändigere Projekte, beispielsweise zur Stärkung der sozialen Kompetenz und psychischen Stabilität der betroffenen Kinder und Jugendlichen zu starten.“

FOTO: ALPENDORF BERGBAHNEN, M. UNTERRAINER



NEUES MITGLIED BEI ALPINE PEARLS

„Nachhaltiger Tourismus mit sanfter Mobilität“ im Fokus der 21 Urlaubsorte des alpenweiten Netzwerks Alpine Pearls. Um interessierte Tourismusdestinationen auf ihrem Weg in Richtung Nachhaltigkeit zu unterstützen, können ab sofort auch Newcomer Partner in diesem internationalen Netzwerk werden. Für Orte welche den umfassenden Kriterienkatalog von Alpine Pearls (noch) nicht vollständig erfüllen, wurde eine neue Form der Mitgliedschaft - der „Kandidaten-Perle“ - entwickelt. „Die Aufnahme der italienischen Alpe Cimbra ist ein absolutes Debüt: Es ist die erste Tourismusdestination, die mit dem Status „Kandidaten-Perle“ Mitglied bei Alpine Pearls wird“, erklärt Dr. Peter Brandauer, Präsident des Vereins Alpine Pearls und Bürgermeister von Werfenweng (Österreich), dem Modellort für sanfte Mobilität.

FOTO: CARLO BARONI



INNENARCHITEKTUR

TOFERER

wohnen erleben

Möbel · Einrichtungshaus

Bischofshofen · Gaststeiner Str. 40 · Tel. 0 64 62 / 35 96
Mail: info@moebel-toferer.at · www.moebel-toferer.at

**HANDSCHLAG-QUALITÄT
AUF SIE ABGESTIMMT!**

ANREI
ECHT. SEIT 1894

Joka
WOHNER MIT CHANCE

Miele

JAB
ANSTOETZ
FABRICS

ewe
www.ewe.at

BW
Handmade
with passion

VOM EINZELSTÜCK BIS
ZUM GESAMTKONZEPT

Da ein bisschen glatter, dort ein neuer Kühlergrill. Das Facelift fällt zumindest optisch sanft aus. Man bleibt dem Kodo-Design treu.



Klein, aber groß?

FAST KOMPAKT. Kleinwagen sind irgendwie auch nicht mehr das, was sie waren. Das ist allerdings nicht so gemeint, wie es klingt, denn ein Mazda2 fährt eher in der Kompaktklasse, bei den Kleinwagen. Die Kleinen legen nämlich ganz klar weiter zu. *Von Werner Christl*

Dass im Kofferraum bei 250 Litern Volumen keine Mountainbikes verschwinden und die Heckpassagiere besser nicht zur Kategorie langer Zweimeter-Lulatsch gehören sollten, ist wohl klar. Wir sprechen

hier halt doch noch von einem Kleinwagen mit einer Länge von nur etwas mehr als vier Metern. In aber fast allen anderen Bereichen muss man sich fragen, ob so ein Kleiner wie der Mazda2 nicht doch „groß“ ist. Das gilt beispielsweise für die Assistenten. Das

Mazda2-Facelift bringt einen Spurhalteassistenten mit aktiver Lenkunterstützung, einen City-Notbremsassistenten, der sogar Fußgänger im Dunkeln erkennt und die Fahrdynamikregelung G-Vectoring-Control-Plus. Letztere verteilt das Drehmoment

noch besser auf die Räder. Regen-Lichtsensoren, LED-Scheinwerfer oder Spurwechselassistent gibt es natürlich ohnehin.

Fahreindruck. Angeblich soll der neue Mazda2 leiser sein als sein Vorgänger. So steht es zumindest im Presse-



MAZDA2 G90 TAKUMI PLUS

Leistung: 90 PS

Testverbrauch: 6 Liter

Motor: Benzin

Kofferraum: 250 bis 882 Liter

0 – 100 km/h: 9,8 Sekunden



Werner Christ
Ressortleiter
Motor

KOMMENTAR

„Liegewagen“ als Ruhestätte

Fadisierend, im Stau stehend sehe ich oft Fahrer mit erstaunlichen Sitzpositionen. Der eine beißt fast ins Lenkrad, weil er so weit vorne sitzt. Beim anderen denkt man sich wegen der tiefen Sitzposition, ob da vielleicht ein selbst fahrendes Auto unterwegs ist. Und dann gibt es noch jene, die quasi wie in einem Liegestuhl in Jesolo sitzen. Man fährt in Formel-1-Sitzposition – also fast liegend. Ich gehe jetzt einmal davon aus, dass es sich bei meinen Sichtungen nicht um Herrn Hamilton gehandelt hat. Wobei die Liegeposition sicher Vorteile hat. So hat man den Dachhimmel optimal im Blick und kann Verschmutzungen sofort erkennen. Zudem funktioniert ein Nickerchen im Stau perfekt. Vor allem aber sieht man nicht, wenn vor einem einer bremsst und erspart sich so den grauslichen Anblick des Aufpralls. Im Ernst: Laut ÖAMTC führt ein solches „Liegen“ unter Umständen zu schweren bis tödlichen Verletzungen. So wird der Liegeplatz sozusagen schnell zur letzten Ruhestätte. Abgesehen davon fährt man in dieser Position praktisch immer mit durchgestreckten Armen, was das Lenken in Extremsituationen fast unmöglich macht. Ich hab's übrigens gleich selbst versucht. Da sieht man praktisch nix vom Rest der Verkehrswelt. Ich persönlich fahre ungern mit Liegesitzfahrern mit. Nicht vergessen: Formel-1-Renner sind wirklich anders aufgebaut, dazu haben Fahrer keinen Gegenverkehr, wenig Ampeln, keinen Querverkehr und sitzen auf einem Feuerstuhl – nicht Liegestuhl!

text. Das ist im Grunde eine Untertreibung, denn der Japaner ist brutal gut gedämmt – hat uns wirklich überrascht! Das hängt sicher auch damit zusammen, dass der Motor nicht bis zur Unkenntlichkeit downgesized wurde. Der 1.5-Liter-G90-Benziner arbeitet mit seinen 90 Pferden un-aufgeregt, beschleunigt brav in unter 10 Sekunden auf 100 Sachen und verbraucht dabei im Test sechs Liter (5,3 laut Werk). An Bord ist übrigens ein Mild-Hybrid-System, das Bremsenergie speichert und diese wieder abgibt. Das Fahrwerk federt komfortabel, ohne dabei in Kurven schwammig zu wirken – auch hier ist den Technikern ein guter Mix gelungen. Nur die Sicht nach hinten ist durch die breite

C-Säule eingeschränkt – hier muss die Rückfahrkamera aus der Patsche helfen. Kurz zum Innenraum: Harter Kunststoff findet sich genug, der wurde aber super kaschiert. Im Großen und Ganzen wieder ein sehr, sehr übersichtliches Cockpit ohne viel Firlefanz, das doch hochwertig wirkt. Nur der Bildschirm könnte etwas größer sein. Zu haben ist das Update des Mazda2 auch als 75-PS-Benziner. Startpreis: G75 Life EUR 14.690,-. Einen G90 gibt es ab 19.590,- und das Testauto in der höchsten Ausstattungsvariante Takumi Plus liegt bei 20.390,-. Fazit: Der Mazda2 fährt eigentlich größtenteils eine Klasse höher vor. Wir würden ihn allerdings in Crystal Soul Rot nehmen ...



Das Kofferraumvolumen liegt bei maximal 882 Litern.

16-Zoll-Alufelgen gibt es in der Takumi-Ausstattung mit auf den Weg.



Robert Hechelbacher & Günther Prommegger
Verkauf Autoschober

„Wir freuen uns bereits auf die neuen Modelle von Jeep die wir Ihnen gerne bei uns im Schauraum präsentieren.“



AUTOSCHOBER

Ab sofort Ihr **Jeep-Partner**

NEUE MARKE. Seit 65 Jahren ist Autoschober Ihr Ansprechpartner für Fiat, Hyundai, Alfa Romeo und Toyota. Anfang Mai wird die Fahrzeugpalette um die Marke Jeep erweitert.

Vor 65 Jahren öffnete Autoschober in Bad Hofgastein seine Pforten und vor 20 Jahren kam der Standort in Bischofshofen dazu. Heute sind inzwischen 30 Mitarbeiter an beiden Standorten beschäftigt, die

teilweise seit vielen Jahren im Betrieb sind. So auch 3 KFZ-Meister, die bereits als Lehrling bei Autoschober angefangen haben. Ausbildung wird generell groß geschrieben und so werden derzeit auch vier neue Lehrlinge im

Autohaus ausgebildet. Autoschober ist Ihr Ansprechpartner für die Marken Hyundai, Alfa Romeo und Fiat. In Bad Hofgastein wird darüber hinaus ein Toyota Service-Stützpunkt betrieben. Ab sofort kommt nun Jeep als weiterer

Autohersteller dazu. Trotz Coronakrise glaubt das Team von Autoschober an die Zukunft von Jeep als starke Marke und Fahrzeugpartner und freut sich darauf, die neuesten Modelle im Schauraum präsentieren zu können. ★



autoschober
info@autoschober.at

5500 Bischofshofen
Gasteinerstr. 83
Tel: 06462/32988

5630 Bad Hofgastein
Weitmoser Straße 1A
Tel: 06432/6132



MOTOR

Stock Josef jun., Steinlechner Sandra und Vierthaler Maximilian
Ihr Autohaus Vierthaler Škoda-Team

„Mit dem Škoda Deal profitieren Sie von einem besonders attraktiven Angebot für eine große Auswahl an lagernden Modellen.“

AUTOHAUS VIERTHALER

Škoda feiert 125 Jahre

TOLLE ANGEBOTE IM JUBILÄUMSJAHR. Škoda Auto wurde bereits 1895 gegründet und zählt damit weltweit zu den ältesten bis heute produzierenden Automobilherstellern.

ANZEIGE FOTOS: ŠKODA, BETTINA SCHLICHTING-BASSETTI

Schon im Jahr 1905 debütierte das erste Automobil, die Voiturette A. Sie erweist sich schnell als qualitativ hochwertiges Fahrzeug mit vorzüglichem Preis-Leistungs-Verhältnis. Das ist bis heute geblieben: Die Škoda Sondermodelle anläss-

lich 125 Jahre Erfolgsgeschichte bieten „mehr für weniger“. Ob Outdoor Erlebnis oder stilsicher durch die City, der Fabia 125, der Scala 125, der Karoq 125 und der Kodiak 125 stehen bei Ihrem Autohaus Vierthaler in den Startlöchern. So punktet bei-

spielsweise der Scala 125 als Jubiläumsmodell bereits mit Leichtmetallfelgen und 5 Jahre Škoda Plus Garantie! Mit dem Škoda Deal profitieren Sie von einem besonders attraktiven Angebot für eine große Auswahl an lagernden Modellen. Besser, geräumiger,

sicherer, vernetzter und emotionaler denn je: Škoda hat mit der vierten Generation seines Bestsellers Octavia neue Dimensionen erreicht. Und jetzt profitieren Sie von ganz besonderen Angeboten, um noch mehr zu sparen bei allen lagernden Octavia! ★

DER ŠKODA DEAL.

Jetzt 1.000,- Euro Prämie on top auf viele Lagerschnäppchen. Ihr ŠKODA Partner.



ŠKODA
SIMPLY CLEVER

Details bei Ihrem ŠKODA Berater. Stand 4.5.2020. Symbolfoto. Unverb., nicht kart. Richtpreis inkl. NoVA und MwSt. Für Privatkunden pro Kauf einmalig gültig. Solange der Vorrat reicht. Verbrauch: 18 kWh (CITIGO® iV) / 1,9–9,4 l/100 km. CO₂-Emission: 0–217 g/km.



5500 Bischofshofen, Gasteinerstraße 79
Tel. 06462/2532, www.vierthaler.at



Das aktuelle Modell des Citroën C3 ist jetzt in der Runout-Aktion bereits ab € 11.990,- erhältlich. Auch bei unseren Vorführmodellen erwartet Sie eine breite Auswahl.

AUTOHAUS GELL

Die Citroën C3 **Runout-Aktion**

TOLLE PREISVORTEILE. Mit der Runout-Aktion des Autohaus Gell profitieren Sie jetzt von tollen Preisvorteilen auf alle lagernden Modelle und Vorführer des aktuellen Citroën C3.

Außen präsentiert sich der C3 mit zweifarbiger Lackierung und einer Auswahl an drei Dachfarben. So stehen 36 einzigartige Farbkombinationen zur Auswahl. Farbige Elemente bringen zudem die Nebelscheinwerfer, die Außenspiegelgehäuse, die

C-Säule am Heck und den Airbump® zur Geltung. Für den Innenraum gibt es vier Ambiente-Pakete. Auch bei den aktuellen Runout-Modellen ist eine große Auswahl noch verfügbar und das mit tollen Preisvorteilen. Darüber hinaus sind die ersten drei Jahresservice inklu-

sive. Auf Wunsch ist auch eine praktische Drittfinanzierung möglich. Zahlen Sie ein Drittel jetzt, ein Drittel nach 12 Monaten und ein Drittel nach 24 Monaten. Ab Juni ist das neue Modell 2020 des beliebten C3 in ihrem Autohaus Gell bestellbar.

Gewinnspiel. Alle hungrigen Autohaus Gell Follower auf Instagram und Facebook freuen sich jetzt im Juni über die Möglichkeit 3x 2 Burger im Restaurant „Der LausBua“ in Altenmarkt zu gewinnen. Rein schauen und folgen lohnt sich also! ★

ANZEIGE FOTOS: LORENZ MASSER FOTOGRAFIE, ARCHIV AUTOHAUS GELL

WIR HÄTTEN EINEN CITROËN C3 BAUEN KÖNNEN, ABER WIR HABEN 36 GEBAUT.



CITROËN C3

36 einzigartige Farbkombinationen
11 Fahrassistenzsysteme



Aktionspreis Ab **€ 11.990,-**
Inkl. Finanzierungs- und Versicherungsbonus¹⁾

JETZT ZUSÄTZLICH € 1.500,- ERÖFFNUNGSBONUS²⁾



INSPIRED BY YOU CITROËN empfiehlt **TOTAL**. Stand: April 2020. VERBRAUCH: 4,3–6,0L/100 KM; CO₂-EMISSION: 114–137 G/KM; Die angegebenen Werte beziehen sich jeweils auf die Serienausstattung und sind als Richtwerte zu verstehen. ¹⁾ Das Aktionsangebot und die genannten Ausstattungsfeatures sind modellabhängig. Im Aktionsangebot sind € 1.000,- Finanzierungsbonus bei Leasing über die PSA Bank Österreich und zusätzlich € 500,- Versicherungsbonus bei Abschluss eines Vorteilssets (Kfz-Haftpflicht, Kasko, Inassenunfall-Versicherung) über die Citroën Autoversicherung (GARANTA Versicherungs-AG Österreich), enthalten. Privatkundenangebot gültig bis 31.05.2020 (Kaufvertrags-/Antragsdatum) sowie Zulassung bis 30.06.2020 und nicht mit anderen Aktionen der PSA Bank kumulierbar. Mindestvertragsdauer 36 Monate. Alle Beträge verstehen sich inkl. 20% MwSt. Freibleibendes Angebot der PSA Bank Österreich, Niederlassung der PSA Bank Deutschland GmbH. ²⁾ Gültig auf lagernde Fahrzeuge bei Kaufvertrag bis 31.5. und Zulassung bis 30.06.2020. Weitere Details bei Ihrem CITROËN Partner und auf www.citroen.at. Symbolfoto, Druck- und Satzfehler vorbehalten.

KUNDENBEWERTUNGEN
★★★★★
CITROËN-ADVISOR.AT



PETER GELL GESELLSCHAFT m.b.H.
Ziegelbrennerstraße 6, 5550 Radstadt
Tel.: +43 (0) 6452 / 5470, Fax: -24,
office@autohaus-gell.at
www.autohaus-gell.at



„Sparen Sie jetzt bis zu € 4.000,- mit den neuen Hyundai-Aktionsmodellen i20 und i30 Run.“

AUTOHAUS TOFERER

Der Hyundai i20 und i30 Run

AKTIONSMODELLE MIT TOP-AUSSTATTUNG. Lernen Sie die attraktiven Aktionsmodelle kennen und genießen Sie TOP-Ausstattung zum Bestpreis!

Der neue i20 überzeugt mit sportlichem Design, großzügigem Platzangebot und cleveren Konnektivitätsfeatures. Ganz besonderes Highlight: der neue i20 Run als attraktives Aktionsmodell als 1.25 Benziner mit 75 PS, basierend auf Level 2 und TOP-Aus-

stattung: 15 Zoll Leichtmetallfelgen, Audiosystem mit 5 Zoll Bildschirm, Beheizbares Lederlenkrad, Einparkhilfe hinten, Sitzheizung vorne u.v.m. Der i30 5-Türer oder Kombi sind ebenfalls als Run-Aktionsmodell erhältlich. Einsteigen. Türen schließen. Genießen. Das sport-

liche Design des Hyundai i30 signalisiert auf den ersten Blick Dynamik und Vitalität. Obendrein bietet der i30 5-Türer aber vor allem der i30 Kombi unglaublich viel Platz für Sie und Ihre Lieben. Der 5-Türer ist als 1.0 T-GDI Benziner mit 120 PS, basierend auf Level 2 und der

Kombi als 1.6 Diesel mit 116 PS basierend auf Level 2 erhältlich. In der Run-Top-Ausstattung sind unter anderem ein beheizbares Lederlenkrad, Einparkhilfe hinten, LED-Tagfahrlicht, Nebelscheinwerfer, Sitzheizung vorne und statisches Kurvenlicht inklusive. ★

ANZEIGE
FOTOS: HYUNDAI

Aufgepasst: Aktionswochen bei Hyundai!



Sparen Sie
jetzt bis zu
€ 4.000,-

Hyundai i20 Run

1.25 Benzin, 75 PS,
basierend auf Level 2
statt **€ 16.090,-**

jetzt ab
€ 12.990,-

mit TOP-Ausstattung:

- + 15 Zoll Leichtmetallfelgen
- + Audiosystem mit 5 Zoll Bildschirm
- + Beheizbares Lederlenkrad
- + Einparkhilfe hinten
- + Sitzheizung vorne u.v.m.

Hyundai i30 Run, 5-Türer Auch als Kombi erhältlich

1.0 T-GDI Benzin, 120 PS,
basierend auf Level 2
statt **€ 20.490,-**

jetzt ab
€ 16.490,-

mit TOP-Ausstattung:

- + Beheizbares Lederlenkrad
- + Einparkhilfe hinten
- + LED-Tagfahrlicht
- + Nebelscheinwerfer
- + Sitzheizung vorne
- + Statisches Kurvenlicht u.v.m.

Autohaus
TOFERER
KFZ-FACHWERKSTÄTTE

5531 Eben im Pongau
Tel.: 06458 / 8294
www.auto-toferer.at

 **HYUNDAI**

Alle Beträge inkl. NoVA und MwSt. Preise/Aktion gültig solange der Vorrat reicht bzw. bis auf Widerruf bei allen teilnehmenden Hyundai-Partnern, inkl. Hersteller- und Händlerbeteiligung. Aktionsmodelle in ausgewählten Farben erhältlich. Symbolabbildungen. Satz- und Druckfehler vorbehalten.

CO₂: 131 - 144 g/km, Verbrauch: 5,8 l - 6,4 l/100 km.

Wenn das Familienbudget knapp wird

FORUM FAMILIE PONGAU. Beihilfen, Förderungen & Finanzielle Erleichterungen – während der Covid-19 Pandemie im Land Salzburg.

Familien sind derzeit großen Veränderungen und Belastungen ausgesetzt. In den ersten Monaten der Krise waren Homeoffice und gleichzeitige Kinderbetreuung zu Hause eine große Herausforderung

im Alltag. Viele Eltern, vor allem Mütter, mussten plötzlich die Rolle von LehrerInnen übernehmen. Dazu kamen bald finanzielle Sorgen. Bei vielen Familien hat sich die finanzielle Situation zugespitzt. Eltern(-

teile) verloren Ihren Arbeitsplatz oder fanden sich plötzlich in Kurzarbeit wieder und das Familienbudget sank. Die fixen Ausgaben lassen sich aber nur schwer reduzieren. Deshalb hat Forum Familie

eine Übersicht von Beihilfen, Förderungen und Erleichterungen während der COVID-19 Pandemie zusammengestellt (Stand 18. Mai 2020).



Ihr unabhängiger Versicherungsberater

SEIT 2002. Andreas Simeoni bietet eine unabhängige Versicherungsberatung und berät seine Kunden in seinem Büro in St. Johann im Pongau.

Im Vordergrund steht immer der Kunde. „Ich vertrete immer ihre Seite und sie erhalten die entsprechende Beratung nach besten Wissen und Gewissen“, so Andreas Simeoni. Ziel der Beratung ist es, dem Kunden nicht den

billigsten Anbieter in der Versicherungsbranche zu bringen, sondern über Jahre hinaus das beste Preis- / Leistungsverhältnis. Sie erhalten Entscheidungshilfen über Art und Umfang des Versicherungsschutzes und dabei wird die monat-

liche Belastung optimiert. „Wir betreuen unsere Kunden über Jahre hinaus aktiv und versuchen eine gute persönliche Beziehung aufzubauen. Ein wichtiger Geschäftspartner ist die Firma Verion GmbH in Salzburg, dadurch sind über 30 Anbindungen in der Versicherungsbranche gegeben. Mit dem Salzburger Partnerunternehmen „schlau-finanziert“ kann eine Beratung zu Themen wie zum beispielsweise Umschuldungen angeboten werden. Gerade jetzt in Zeiten von besonders niedrigen Zinsen

kann dies lukrativ sein. Gerne stehe ich Ihnen auch umfassend zu einem persönlichen Gespräch zur Verfügung“, so Andreas Simeoni. ★

KONTAKT

Andreas Simeoni
Reinbachsiedlung 62
5600 St. Johann i.PG.
Tel.: 0650 / 8973 000
office@simeoni.at
www.simeoni.at

IN KOOPERATION MIT:



Wohnen. Allgemeine Maßnahmen und Erleichterung beim Wohnen: Der Nationalrat hat einige Maßnahmen beschlossen, die Menschen in finanzieller Notlage während der Covid-19 Pandemie helfen, etwa ein Aussetzen von Strom- und Gasabschaltungen und Delogierungen sowie verlängerte Fristen bei Gericht. Bankkredite können gestundet werden, ebenso vereinbarte Raten im Zahlungsplan. Mietrückstände bei Gemeinnützigen Wohnbauträgern: Die Gemeinnützigen Bauträger Salzburg haben zugesagt, dass in derzeit bei Mietrückständen individuelle Lösungen gesucht werden – durch ein Aussetzen von Delogierungen sowie durch Stundungen und Ratenzahlungen. Wohnbauförderung, Mietzuschuss & Wohnbeihilfe des Landes: In diesem Bereich gibt es einige Erleichterungen.

Kinderbetreuung. Betreuungsbeiträge – Kinderbetreuung: Viele öffentlichen und privaten Rechtsträger berechneten keine Elternbeiträge, wenn die Kinder während der Covid-19 Pandemie die Betreuungseinrichtung (z.B. Kleinkindgruppe, Kindergarten) nicht besuchten und zu Hause betreut wurden. Bitte wenden Sie sich an den Rechtsträger der betreffenden Kinderbetreuungseinrichtung.

Schulen. Elternbeiträge an Bundesschulen: An Bundesschulen (AHS-Unterstufe und Praxisschulen an Pädagogischen Hochschulen) werden seit 1. April 2020 wegen der Covid-19 Pandemie keine Elternbeiträge für ganztägige Schulangebote eingehoben, solange das Angebot von SchülerInnen nicht in Anspruch genommen werden kann. Förderung für Berufsschulen – Laptops etc.: Die AK-Salzburg stellte jeder Berufsschule im Bundesland Salzburg Geld für den Kauf von Laptops, Tablets etc. zur Verfügung. Diese werden SchülerInnen zur Verfügung gestellt. Infos bei der jeweiligen Schulleitung. Tablets an Neuen Mittelschulen: Das Land Salzburg hat 800 Tablets gekauft und stellt diese leihweise sozial benachteiligten SchülerInnen zur Verfügung. Info gibt es bei der jeweiligen Schulleitung. Notebooks und Tablets an Bundesschulen: Der Bund stellt SchülerInnen an Bundesschulen (Gymnasium, HAK, HTL...) leihweise Notebooks und Tablets zur Verfügung. Infos bei der jeweiligen Schulleitung.

Hilfe für Familien. Familienbeihilfe: Eine Verlängerung der Bezugsdauer für volljährige Kinder über die Altersgrenze hinaus ist

bei Ausbildung und Studium möglich: im Fall einer allgemeinen Berufsausbildung um maximal sechs Monate; im Fall eines Studiums um ein Semester bzw. ein Studienjahr. Bedarfsorientierte Mindestsicherung: Aufgrund der Covid-19 Pandemie bleibt die Bedarfsorientierte Mindestsicherung im Bundesland Salzburg im Jahr 2020 unverändert bestehen. Erst im Jänner 2021 wird die „Sozialunterstützung“ die „Mindestsicherung“ ersetzen. Notstandshilfe: von 16. März bis 30. September wird die Notstandshilfe auf die Höhe des Arbeitslosengelds angehoben. Unterstützung für arbeitslose Eltern: Für Eltern, die zum Stichtag 28. Februar arbeitslos waren und Arbeitslosengeld oder Notstandshilfe bezogen haben, gibt es eine einmalige Unterstützung von 150 Euro/Kind (= 50 Euro/Kind für drei Monate). Corona Familienhärtausgleich – im Rahmen des Familienhärtausgleichsfonds: Finanzielle Unterstützung, wenn aufgrund der Corona-Krise mindestens ein im gemeinsamen Haushalt lebender Elternteil seinen Arbeitsplatz verloren hat oder von Corona-Kurzarbeit betroffen ist. Auch für Selbständige in finanzieller Notsituation möglich. Dauer: maximal 3 Monate, Höhe: max. € 1.200 pro Familie und Monat, einmalige Auszahlung, Voraussetzungen: u.a. Bezug Familienbeihilfe, Einkommen unter der Einkommensgrenze lt. speziellen Richtlinien.

Infos. Detaillierte Infos, Links zu Förderungen und Antragsformularen, Kontaktdaten und Hotlines bei Fragen finden Sie im Infoblatt „Beihilfen, Förderungen & Finanzielle Erleichterungen – während der Covid-19 Pandemie“ auf der Homepage von Forum Familie: www.salzburg.gv.at/forumfamilie oder hier: <https://bit.ly/2Z0JJ47>. Genaue detaillierte Informationen und Tipps für Ihre persönliche Situation bekommen Sie auch direkt beim Forum Familie in Ihrem Bezirk. Viele Förderungen, Beihilfen & Spartipps finden Sie auch in unserer Online-Broschüre „Geld für die Familienkassa“ bes. Kapitel „Ebbe in der Kassa und finanzielle Notlagen“: www.salzburg.gv.at/familienkassa.pdf ★

KONTAKT

Forum Familie Pongau
Hans-Kappacher-Str. 14a
5600 St. Johann i. PG.
forumfamilie-pongau@salzburg.gv.at
www.salzburg.gv.at/neuigkeiten-pongau.html

MIT SICHERHEIT DIE RICHTIGE MATRATZE



GUTSCHEIN

Sichern Sie sich eine
KOSTENLOSE
PREMIUM SCHLAFANALYSE
im Wert von
€ 149,00
unter Tel. 06462 2416



**MIT DEM
LIEGESIMULATOR
ZUM PERFEKTEN
SCHLAFERLEBNIS**



Betten Sallaberger GmbH
Bodenlehenstrasse 13
5500 Bischofshofen

06462 / 24 16
info@betten-sallaberger.at
www.betten-sallaberger.at

**Terminvereinbarung
wird erbeten!**

WWW.BETTEN-SALLABERGER.AT

24h

Für Sie da

redzac-kappacher.at



139 cm

statt 1349.-

JETZT NUR

699.-

SAMSUNG 55 Zoll QLED TV

Ultra HD 3840 x 2160, Triple Twin Tuner, Quantum Processor 4K, Smart TV mit Zugriff auf Apps, HbbTV und Web Browser, USB-Aufnahmefunktion



163 cm

statt 999.-

JETZT NUR

699.-

SAMSUNG 65 Zoll UHD TV

Smart TV mit Zugriff auf Apps, HbbTV und Web Browser, Ultra HD 3840 x 2160, Triple Tuner



**Silence Plus
leise im Betrieb**

statt 769.-

JETZT NUR

479.-

BOSCH Geschirrspüler

Extra dry: Option, um Geschirr, das schwierig zu trocknen ist, trocken zu bekommen. Silence Plus - leise im Betrieb mit 46 dB. Oberkorb ist leicht in der Höhe verstellbar. Restlaufzeitanzeige. Aquastop: 100% Schutz vor Wasserschäden garantiert. B x H x T: 60 x 81,5 x 57,3 cm. Type: SMI46AS01E



inkl. Zubehör: Bodenbürste, 2in1 Möbelpinsel & Polsterdüse & Wandhalterung

statt 499.-

JETZT NUR

266.-



BOSCH Akkusauger

Effektive Reinigung, für Sauberkeit auf allen Böden, lange Laufzeit bis zu 30 Min. Äußerst kompakt: mühelose Bedienung, flexible Reinigung Dank kompakter Bauweise & geringem Gewicht. Der Akku ist Bestandteil des kabellosen 18-Volt-Systems von Bosch Home & Garden. Made in Germany. Type: BBS611PCK

Das macht er, der

RED ZAC



Kappacher.

Hauptstrasse 45 • 5600 St. Johann im Pongau • Tel: 06412 20020
www.redzac-kappacher.at • shop@redzac-kappacher.at

Druckfehler und Irrtümer vorbehalten! Angebote gültig solange der Vorrat reicht!